



ŁÓDZKA KOLEJ AGLOMERACYJNA

PROCEDURA

Wydania świadectwa uzupełniającego Maszynisty

P/21



Tytuł procedury:	
Wydanie świadectwa uzupełniającego Maszynisty	
Numer procedury: P/21	Wydanie procedury: 2 Naczelnik Wydziału Kadr i Płac
Opracował: Specjalista ds. Szkoleń Lena Jejmowska-Ozimkiewicz	Uzgodnił: Kierownik Pionu Techniczno-Exploatacyjnego Krzysztof Piotrowski Renata Tomczak Naczelnik Zarządu ds. Systemu Zarządzania Bezpieczeństwem
Dnia: 16.03.2018	Dnia: 22.03.2018 Barbara Szeligowska
Komórka organizacyjna merytorycznie odpowiedzialna za procedurę: Wydział Kadr i Płac	Zatwierdził: Członek Zarządu Andrzej Wasilewski Prezes Zarządu Janusz Malinowski Dnia: 27.03.2018
Miejsce opracowania: „Łódzka Kolej Aglomeracyjna” spółka z ograniczoną odpowiedzialnością, al. Piłsudskiego 12, 90-051 Łódź, tel.: +48 42 236 17 00, fax: +48 42 235 02 05, www.lka.lodzkie.pl Copyright © by 2018 „ŁKA” sp. z o.o. WSZYSTKIE PRAWA ZASTRZEŻONE Jakikolwiek przedruk, także częściowy, jest niedozwolony	

PODSTAWA PRAWNA OPRACOWANIA PROCEDURY

1. Dyrektywa 2007/59/WE Parlamentu Europejskiego i Rady z dnia 23 października 2007 r. w sprawie przyznawania uprawnień maszynistom prowadzącym lokomotywy i pociągi w obrębie systemu kolejowego Wspólnoty (Dz. Urz. UE L315 z 3.12.2007).
2. DECYZJA KOMISJI z dnia 29 października 2009 r. w sprawie przyjęcia podstawowych parametrów rejestrów licencji maszynisty i świadectw uzupełniających określonych w dyrektywie 2007/59/WE Parlamentu Europejskiego i Rady (notyfikowana jako dokument nr C (2009) 8278) (Tekst mający znaczenie dla EOG) (2010/17/WE).
3. Sprostowanie do rozporządzenia Komisji (UE) nr 36/2010 z dnia 3 grudnia 2009 r. w sprawie wspólnotowych wzorów licencji maszynisty, świadectw uzupełniających, uwierzytelnionych odpisów świadectw uzupełniających oraz wniosków o wydanie licencji maszynisty zgodnie z dyrektywą 2007/59/WE Parlamentu Europejskiego i Rady (Dz. Urz. L 13 z 19.1.2010).
4. Rozporządzenie Komisji (UE) nr 36/2010 z dnia 3 grudnia 2009 r. w sprawie wspólnotowych wzorów licencji maszynisty, świadectw uzupełniających, uwierzytelnionych odpisów świadectw uzupełniających oraz wniosków o wydanie licencji maszynisty (Dz. Urz. L 13 z 19.1.2010).
5. Dyrektywa Komisji 2014/82/UE z dnia 24 czerwca 2014 r. zmieniająca dyrektywę 2007/59/WE Parlamentu Europejskiego i Rady w odniesieniu do wymogów w zakresie zdrowia, wiedzy zawodowej i licencji (Dz. Urz. L 184 z 24.06.2014).
6. Ustawa z dnia 28 marca 2003 r. o transporcie kolejowym (tekst jednolity: Dz.U. 2017, poz. 2117, z późn. zm.).
7. Rozporządzenie Ministra Infrastruktury i Rozwoju z dnia 10 lutego 2014 r. w sprawie świadectwa maszynisty (Dz. U. 2014, poz. 212, z późn. zm.).
8. Rozporządzenie Ministra Infrastruktury i Rozwoju z dnia 3 kwietnia 2015 r. w sprawie wymagań zdrowotnych, badań lekarskich i psychologicznych oraz oceny zdolności fizycznej i psychicznej osób ubiegających się o świadectwo maszynisty oraz o zachowanie jego ważności (Dz. U. 2015, poz. 522 z późn. zm.).
9. Rozporządzenie Ministra Infrastruktury z dnia 16 sierpnia 2004 r. w sprawie wykazu stanowisk bezpośrednio związanych z prowadzeniem i bezpieczeństwem ruchu kolejowego i warunków, jakie powinny spełniać osoby zatrudnione na tych stanowiskach oraz prowadzący pojazdy kolejowe (Dz. U. 2004 nr 212 poz. 2152, z późn. zm.).

SPIS TREŚCI

1.	Przedmiot procedury.....	5
2.	Zastosowanie procedury.....	5
3.	Odpowiedzialność i uprawnienia.....	6
4.	Opis przebiegu procedury.....	8
5.	Dokumenty związane.....	18
6.	Formularze.....	18

1. Przedmiot procedury

1. Niniejsza Procedura określa:

- 1) tryb wydawania świadectwa uzupełniającego, aktualizacji danych w nim zawartych, zachowania ważności, jego zawieszania i cofania;
- 2) tryb odwoływania się od decyzji dotyczącej wydania świadectwa uzupełniającego Maszynisty, jego zawieszania i cofania;
- 3) tryb wymiany świadectwa uzupełniającego Maszynisty;
- 4) tryb wydawania świadectwa uzupełniającego Maszynisty w okresie przejściowym, tj. do dnia 29 października 2018 r.

2. Tryb i warunki przeprowadzania szkoleń, egzaminów oraz sprawdzianów wiedzy i umiejętności określa „Instrukcja funkcjonowania, szkolenia, egzaminowania oraz sprawdzania wiedzy i umiejętności pracowników zatrudnionych na stanowisku Maszynisty lub kandydatów na Maszynistów w Ośrodku szkolenia i egzaminowania „ŁKA” sp. zo.o.”.

2. Zastosowanie procedury

1. Procedura ma zastosowanie do:

- 1) Maszynistów, którzy posiadają świadectwo uzupełniające Maszynisty, w zakresie utrzymania lub rozszerzenia uprawnień w zakresie (nowych) pojazdów kolejowych lub/i (nowej) infrastruktury kolejowej.
- 2) kandydatów na Maszynistów ubiegających się o uzyskanie świadectwa uzupełniającego Maszynisty w zakresie (nowych) pojazdów kolejowych lub/i (nowej) infrastruktury kolejowej.

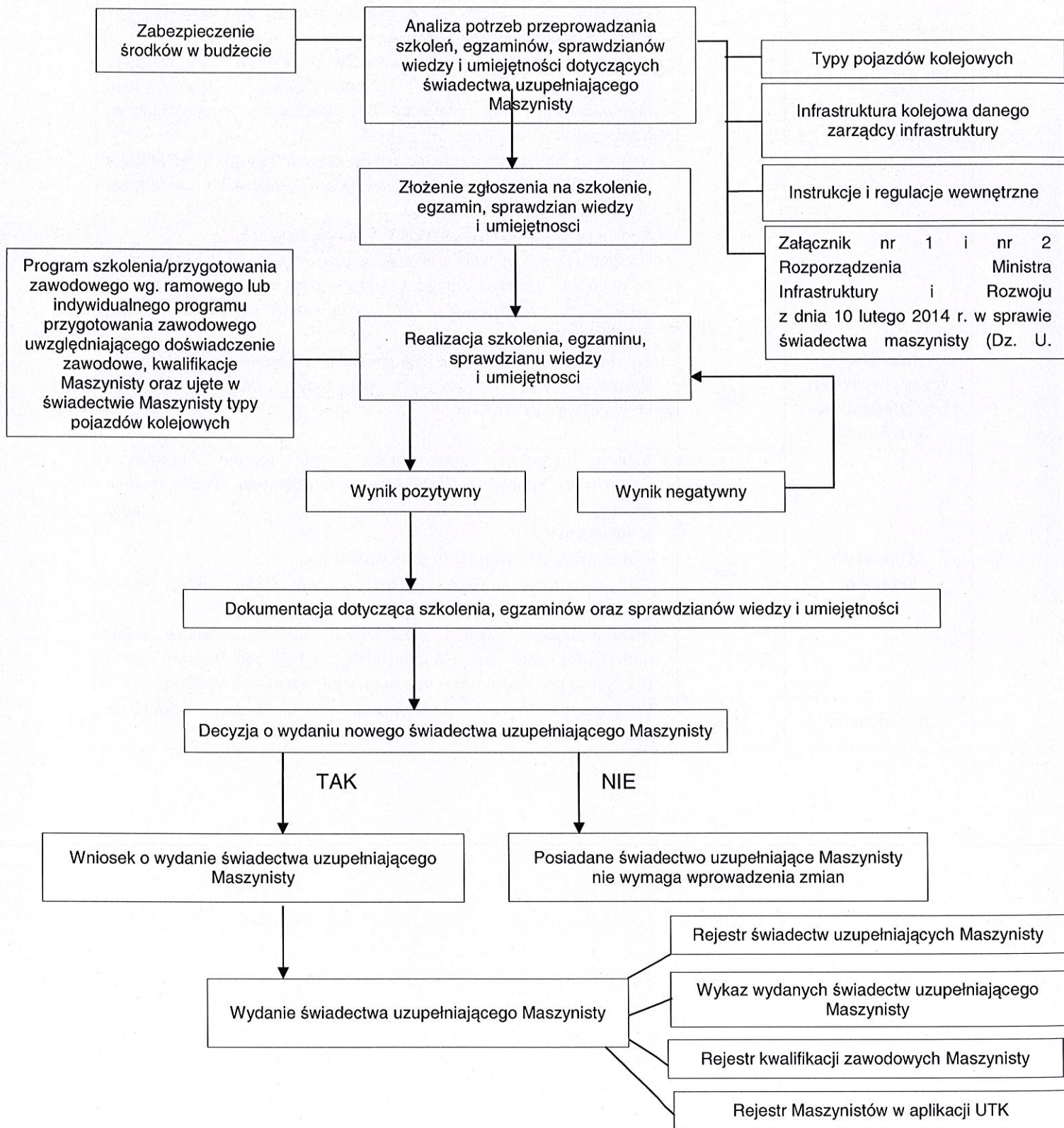
3. Odpowiedzialność i uprawnienia

Komórka organizacyjna, Stanowisko	Symbol	Zakres odpowiedzialności
Prezes Zarządu	T	<ul style="list-style-type: none"> • Zatwierdzanie wniosków o wydawanie, aktualizację, zawieszanie, cofanie oraz wydawanie duplikatów świadectwa uzupełniającego Maszynisty na wniosek kierującego komórką organizacyjną właściwą dla Maszynistów. • Wydanie nowego / rozszerzonego świadectwa uzupełniającego Maszynisty. • Wydanie decyzji o cofnięcie lub zawieszenie w całości ważności świadectwa uzupełniającego Maszynisty. • Wydanie decyzji informującej o przywróceniu świadectwa uzupełniającego Maszynisty. • Rozpatrywanie odwołań od decyzji w zakresie wydania świadectwa uzupełniającego Maszynisty, jego aktualizacji, zawieszania i cofania. • Zatwierdzanie programów szkoleń dla stanowiska Maszynisty.
Naczelnik Wydziału Kadr i Płac	ZPK	<ul style="list-style-type: none"> • Odpowiedzialność i nadzorowanie całokształtu zadań związanych z wydawaniem świadectw uzupełniających Maszynisty oraz zakresem odpowiedzialności ZPS – Ośrodka szkolenia i egzaminowania „ŁKA” sp. z o.o. • Nadzór nad badaniami lekarskimi.
	ZPS	<ul style="list-style-type: none"> • Realizowanie całokształtu zadań związanych z wydawaniem świadectw uzupełniających Maszynisty. • Podanie do publicznej wiadomości w sposób przyjęty w „ŁKA” sp. z o.o. informacji dotyczących procedury wydawania świadectw uzupełniających Maszynisty. • Przeprowadzanie egzaminu, sprawdzianu wiedzy i umiejętności oraz przyjmowanie wniosku o wydanie świadectwa uzupełniającego Maszynisty celem akceptacji przez Prezesa Zarządu/ Pełnomocnika. • Nadzór terminów przeprowadzania sprawdzianów wiedzy i umiejętności. • Podanie niniejszej procedury do publicznej wiadomości w sposób przyjęty w Spółce.
Kierownik Pionu Techniczno - Eksploatacyjnego	TE	<ul style="list-style-type: none"> • Odpowiedzialność oraz nadzór nad szkoleniem, egzaminami, sprawdzianami wiedzy i umiejętności, wymaganymi do kontynuowania pracy na stanowisku Maszynisty. • Określanie potrzeb w zakresie szkolenia celem uzyskania świadectwa uzupełniającego Maszynisty. • Zgłaszanie do ZPS potrzeb w zakresie szkoleń, egzaminów oraz sprawdzianów wiedzy i umiejętności dla stanowiska Maszynisty. • Analiza terminów przeprowadzania sprawdzianu wiedzy i umiejętności. • Nadzór formalny i merytoryczny nad oświadczeniami składanymi przez maszynistów o świadczeniu lub nieświadczeniu pracy na rzecz więcej niż jednego przewoźnika kolejowego, zarządcy, użytkownika bocznic kolejowej lub przedsiębiorcy wykonującego przewozy w obrębie bocznic kolejowej. • Zgłoszenie wniosku do Prezesa Zarządu w sprawie cofnięcia lub zawieszenia w całości ważności świadectwa uzupełniającego Maszynisty.
Naczelnik	TEM	<ul style="list-style-type: none"> • Określanie potrzeb w zakresie szkoleń celem uzyskania świadectwa

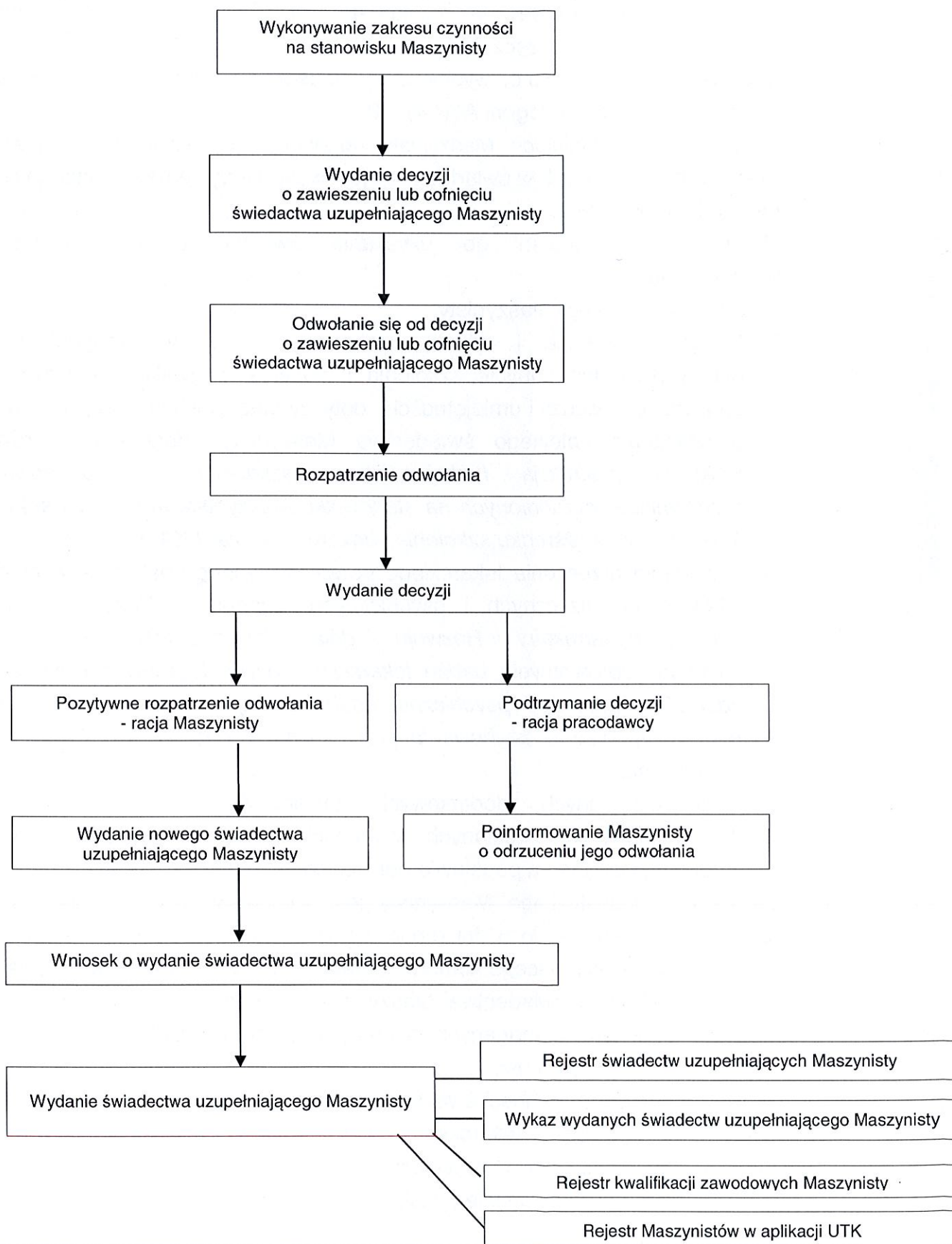
<p>Wydziału Drużyn Trakcyjnych</p>		<p>uzupełniającego Maszynisty, egzaminów oraz sprawdzianów wiedzy i umiejętności w zakresie utrzymania ważności świadectwa uzupełniającego Maszynisty.</p> <ul style="list-style-type: none"> • Składanie zgłoszeń na szkolenie, na egzamin i na sprawdzian wiedzy i umiejętności oraz wniosków o wydanie świadectwa uzupełniającego Maszynisty. • Zgłaszanie do ZPS potrzeb w zakresie szkoleń oraz sprawdzianów wiedzy i umiejętności Maszynistów. • Kompletowanie dokumentów i wniosków związanych z wydawaniem, przedłużaniem ważności, aktualizowaniem, zawieszaniem, przywracaniem oraz cofaniem itd. świadectwa uzupełniającego Maszynisty. • Nadzór za merytoryczną poprawnością danych zawartych we wniosku o wydanie, aktualizacji danych, zawieszania, cofania itd. świadectwa uzupełniającego Maszynisty. • Nadzór nad badaniami lekarskimi w systemie SOLM. • Przygotowanie i wydanie świadectwa uzupełniającego dla Maszynisty po akceptacji Prezesa Zarządu/ Pełnomocnika na wniosku o wydanie świadectwa uzupełniającego Maszynisty oraz odpisu świadectwa uzupełniającego.
<p>Naczelnik Wydziału Jakości i Bezpieczeństwa Przewozów</p>	<p>TBJ</p>	<ul style="list-style-type: none"> • Wprowadzanie zmian do dokumentacji w Systemie Zarządzania Bezpieczeństwem w zakresie dotyczącym Ośrodka Szkolenia i Egzaminowania „ŁKA” sp. z o.o.
<p>Maszynista Instruktor</p>	<p>TEM</p>	<ul style="list-style-type: none"> • Analiza kompetencji pracowników, wybór rodzajów szkoleń i egzaminów, sprawdzianów wiedzy i umiejętności, koordynowanie szkoleń, wpisy w dokumentacjach. • Przeprowadzanie instruktażu stanowiskowego. • Przeprowadzanie szkoleń, egzaminów oraz sprawdzianów wiedzy i umiejętności dla stanowiska Maszynisty. • Przeprowadzanie szkoleń praktycznych oraz sprawowanie opieki nad kandydatem na Maszynistę/Maszynistą odbywającym jazdy praktyczne pod nadzorem w trakcie przygotowania zawodowego.
<p>Egzaminator</p>	<p>TEM</p>	<ul style="list-style-type: none"> • Właściwe, bezstronne i niedyskryminujące przeprowadzenie egzaminów oraz sprawdzianów wiedzy i umiejętności.

4. Opis przebiegu procedury

SCHEMAT A - umiejętności oraz wydania świadectwa uzupełniającego Maszynisty



SCHEMAT B – Proces odwołania od decyzji o zawieszeniu lub cofnięciu świadectwa uzupełniającego Maszynisty



4.1 Wydanie Świadectwa uzupełniającego Maszynisty

1. „ŁKA” sp. z o.o. wydaje świadectwo uzupełniające Maszynisty osobom zatrudnionym w Spółce na stanowisku Maszynisty lub Maszynistom świadczącym usługi na rzecz Spółki.
2. W Spółce „ŁKA” sp. z o.o. wydaje się świadectwo uzupełniające Maszynisty kategorii „A i B” - podkategorii A1(A4) + B1.
3. Świadectwo uzupełniające Maszynisty uprawnia do prowadzenia pojazdów kolejowych, określonych w świadectwie i jest ważne jedynie na określonej w nim infrastrukturę kolejową.
4. Warunkiem niezbędnym do uzyskania świadectwa uzupełniającego Maszynisty jest:
 - 1) Posiadanie licencji Maszynisty,
 - 2) Odbycie szkolenia i zdanie egzaminu – dotyczy kandydatów na Maszynistów lub odbycie szkolenia i złożenie z wynikiem pozytywnym sprawdzianu wiedzy i umiejętności – dotyczy Maszynistów ubiegających się o uzyskanie kolejnego świadectwa Maszynisty zgodnie z Instrukcją ŁKAp 30 *„Instrukcją funkcjonowania, szkolenia i egzaminowania pracowników zatrudnionych na stanowisku Maszynista lub kandydatów na Maszynistów w Ośrodku szkolenia i egzaminowania „ŁKA” sp. zo.o.”*,
 - 3) posiadanie orzeczenia lekarskiego potwierdzającego spełnienie wymagań zdrowotnych, fizycznych i psychicznych, zgodnie z *Rozporządzeniem Ministra Infrastruktury i Rozwoju z dnia 3 kwietnia 2015 r. w sprawie wymagań zdrowotnych, badań lekarskich i psychologicznych oraz oceny zdolności fizycznej i psychicznej osób ubiegających się o świadectwo maszynisty oraz o zachowanie jego ważności (Dz. U. 2015, poz. 522 z późn. zm.)*.
 - 4) posiadanie innych, dodatkowych umiejętności i uprawnień, jeżeli do wykonywania określonych czynności na danym stanowisku pracy są one wymagane na podstawie odrębnych przepisów.
5. Świadectwo uzupełniające Maszynisty jest wydawane przez Spółkę „ŁKA” sp. z o.o. w terminie do 5 dni roboczych od dnia dostarczenia do Wydziału Kadr i Płac przez kierującego komórka organizacyjną właściwą dla Maszynistów wniosku o wydanie świadectwa Maszynisty (zgodnie z Instrukcją ŁKAp-30) wraz z kompletem wymaganych dokumentów, potwierdzających spełnienie wymagań określonych w ust. 4.
6. W celu zachowania ważności świadectwa uzupełniającego Maszynista podlega okresowym badaniom lekarskim, potwierdzającym spełnianie wymagań zdrowotnych, fizycznych i psychicznych, szkoleniom okresowym, a także sprawdzianom wiedzy i umiejętności, na podstawie przepisów wykonawczych

do *Ustawy z dnia 28 marca 2003 r. o transporcie kolejowym (tekst jednolity: Dz.U. 2017, poz. 2117, z późn. zm.)*.

7. Świadczenie uzupełniające Maszynisty może zostać wydawane po:
 - 1) dokonaniu aktualizacji danych,
 - 2) odwołaniu się pracownika, gdy pracodawca uznał racje pracownika i podjął decyzję o przywróceniu świadectwa uzupełniającego, po jego wcześniejszym zawieszeniu lub cofnięciu,
 - 3) wydaniu decyzji właściwego organu odwoławczego przychyłającego się do wniosku pracownika, nakazującej wydanie świadectwa uzupełniającego Maszyniście.
8. Wszelkie zmiany i aktualizacje w świadectwie uzupełniającym Maszynisty wprowadzane są do prowadzonego elektronicznie rejestru świadectw uzupełniających Maszynisty (*załącznik nr 3*), rejestru kwalifikacji zawodowych Maszynisty (*zgodnie z Instrukcją ŁKAp-30*), wykazu wydanych świadectw uzupełniających Maszynisty oraz rejestru Maszynistów w aplikacji UTK przez pracownika ds. Drużyn Trakcyjnych.
9. Niezwłocznie po zaistnieniu okoliczności wskazujących na konieczność dokonania aktualizacji zapisów w świadectwie uzupełniającym Maszynisty, obowiązkiem posiadacza jest dostarczenie świadectwa uzupełniającego wydającemu.
10. Wprowadzenie jakichkolwiek zmian w świadectwie uzupełniającym Maszynisty w sposób odręczny jest zabronione.
11. Pracownik ds. Drużyn Trakcyjnych przygotowuje i wydaje świadectwo uzupełniające dla Maszynisty po akceptacji Prezesa Zarządu/ Pełnomocnika na wniosku o wydanie świadectwa uzupełniającego Maszynisty oraz odpis świadectwa uzupełniającego.
12. Wydanie świadectwa uzupełniającego Maszynisty musi być potwierdzone podpisem pracownika w prowadzonym niezależnie od elektronicznego rejestru świadectw uzupełniających Maszynisty, wykazie wydanych świadectw uzupełniających Maszynisty (*zgodnie z Instrukcją ŁKAp-30*).
13. Wzór świadectwa uzupełniającego Maszynisty określa Załącznik nr 1 do niniejszej procedury.
14. Maszynista lub kandydat na Maszynistę ubiegający się o świadectwo uzupełniające Maszynisty może prowadzić pociąg lub pojazd kolejowy bez świadectwa uzupełniającego Maszynisty na określonej części infrastruktury kolejowej, pod warunkiem, że podczas jazdy obok niego znajduje się inny Maszynista lub przedstawiciel zarządcy infrastruktury posiadający świadectwo uzupełniające Maszynisty ważne na tej części infrastruktury kolejowej, udokumentowaną znajomością tych odcinków linii, w przypadku:

- 1) zakłócenia ruchu kolejowego, powodującego konieczność prowadzenia pociągów drogą okrężną, w szczególności w przypadku awarii lub robót na torach, zgodnie z ustaleniami zarządcy infrastruktury kolejowej,
 - 2) jednorazowych przewozów pociągami specjalnymi, zabytkowymi, etc., za zgodą zarządcy infrastruktury kolejowej,
 - 3) szkolenia lub egzaminowania Maszynistów oraz kandydatów na Maszynistów,
 - 4) dostawy lub prezentacji nowego pociągu lub pojazdu kolejowego,
 - 5) wykonywania przewozów technologicznych.
15. W przypadku zaistnienia poważnego wypadku, wypadku lub incydentu na liniach kolejowych Maszynista może prowadzić pociąg lub pojazd kolejowy drogą okrężną bez świadectwa uzupełniającego Maszynisty na określonej części infrastruktury, przy czym prędkość jazdy pociągu nie może być większa niż 40 km/h.

4.2 Aktualizacja danych

- 1) Pracodawca dokonuje aktualizacji danych zawartych w świadectwie uzupełniającym Maszynisty w następujących przypadkach:
 - a) uzyskania przez Maszynistę dodatkowych uprawnień w zakresie infrastruktury kolejowej,
 - b) uzyskania przez Maszynistę dodatkowych uprawnień w zakresie pojazdów trakcyjnych,
 - c) uzyskania przez Maszynistę dodatkowych uprawnień w zakresie znajomości języków obcych,
 - d) utraty przez Maszynistę uprawnień z zakresu znajomości pojazdów trakcyjnych, infrastruktury kolejowej lub języka obcego,
 - e) po zaistnieniu ograniczeń w odniesieniu do treści świadectwa uzupełniającego (ograniczenia zdrowotne, dotyczące taboru, infrastruktury, organizacji pracy).
- 2) W przypadku aktualizacji danych Maszynisty posiadającego świadectwo uzupełniające Maszynisty, kierujący komórką organizacyjną właściwą dla Maszynistów niezwłocznie składa wniosek o wydanie świadectwa uzupełniającego Maszynisty do Wydziału Kadr i Płac, po akceptacji, co skutkuje wydaniem nowego świadectwa Maszynisty zgodnie z postanowieniami pkt 4.1.

4.3 Wymiana świadectwa uzupełniającego Maszynisty

1. Pracodawca dokonuje wymiany świadectwa uzupełniającego Maszynisty w następujących przypadkach:
 - 1) nastąpiła zmiana danych osobowych,
 - 2) nie ma miejsca na dokonanie wpisów dodatkowych danych,
 - 3) nastąpiło zniszczenie, zgubienie lub kradzież dokumentu.
2. W przypadku wymiany nowego świadectwa uzupełniającego Maszynisty kierujący komórką organizacyjną właściwą dla Maszynistów niezwłocznie składa wnioski o wydanie świadectwa uzupełniającego Maszynisty do Wydziału Kadr i Płac, który skutkuje wydaniem nowego świadectwa uzupełniającego Maszynisty zgodnie z postanowieniami pkt 4.1.
3. Zwrócone świadectwo uzupełniające Maszynisty przechowywane jest przez okres jednego roku licząc od daty przekazania do „ŁKA” sp. z o.o.

4.4 Zawieszenie ważności świadectwa uzupełniającego Maszynisty

1. Prezes Zarządu Spółki „ŁKA” sp. z o.o. zawiesza ważność świadectwa uzupełniającego Maszynisty, gdy Maszynista przestał spełniać warunki niezbędne do jego posiadania.
2. Informację mającą wpływ na podjęcie decyzji przez Prezesa Zarządu Spółki „ŁKA” sp. z o.o. o zawieszeniu ważności świadectwa uzupełniającego Maszynisty przekazuje do Wydziału Kadr i Płac kierujący komórką organizacyjną właściwą dla Maszynisty.
3. Decyzję o zawieszeniu ważności świadectwa uzupełniającego Maszynisty podejmuje Prezes Zarządu Spółki „ŁKA” sp. z o.o. w następujących przypadkach:
 - 1) na skutek uchybień w pracy mogących spowodować zagrożenie bezpieczeństwa ruchu kolejowego,
 - 2) w związku z uczestnictwem Maszynisty w poważnym wypadku, wypadku lub incydencie - w razie uzasadnionego podejrzenia utraty zdolności do wykonywania czynności Maszynisty lub na żądanie komisji kolejowej, o której mowa w art. 28m ust.1 Ustawy o transporcie kolejowym,
 - 3) po przerwie w wykonywaniu czynności na stanowisku Maszynisty trwająca co najmniej 6 miesięcy,
 - 4) po uzyskaniu negatywnego wyniku sprawdzianu wiedzy i umiejętności, niezbędnego dla zachowania ważności świadectwa uzupełniającego Maszynisty,
 - 5) po otrzymaniu wniosku Prezesa UTK,
 - 6) zawieszenia licencji Maszynisty,

- 7) braku aktualnego orzeczenia lekarskiego potwierdzającego spełnienie wymagań zdrowotnych, fizycznych i psychicznych, niezbędnego dla zachowania ważności świadectwa Maszynisty,
 - 8) dwukrotnej nieobecności na pouczeniach okresowych, niezbędnego dla zachowania ważności świadectwa Maszynisty,
 - 9) nieobecności przekraczającej okres 1 roku w prowadzeniu określonego typu pojazdu kolejowego lub na infrastrukturze kolejowej lub na sieci kolejowej innego państwa członkowskiego Unii Europejskiej, niezbędnego dla zachowania ważności świadectwa Maszynisty.
4. Decyzja, o której mowa w ust. 3 ma rygor natychmiastowej wykonalności.
 5. Decyzja, o której mowa w ust. 3 pracownik komórki merytorycznej właściwej dla Maszynistów wprowadza w rejestr świadectw uzupełniających Maszynistów wydawanych przez Spółkę „ŁKA” sp. z o.o. są do prowadzonego elektronicznie rejestru świadectw uzupełniających Maszynisty (*załącznik nr 3*) oraz rejestru kwalifikacji zawodowych pracownika (*zgodnie z Instrukcją ŁKAp-30*).
 6. W przypadku zawieszenia świadectwa Maszynisty, pracownik lub osoba wykonująca usługę na rzecz „ŁKA” sp. z o.o. zobowiązana jest do zwrotu świadectwa Maszynisty do Wydziału Kadr i Płac.
 7. Zwrócone świadectwo Maszynisty przechowywane jest przez okres jednego roku licząc od daty przekazania do „ŁKA” sp. z o.o.
 8. Decyzję o uchyleniu zawieszenia ważności świadectwa Maszynisty podejmuje Prezes Zarządu Spółki „ŁKA” sp. z o.o. po spełnieniu następujących warunków:
 - 1) pozytywny wynik ze sprawdzianu wiedzy i umiejętności (poprawkowego) poprzedzającym szkolenie wg. indywidualnego programu przygotowania zawodowego uwzględniającego doświadczenie zawodowe, kwalifikacje Maszynisty oraz ujęte w świadectwie Maszynisty typy pojazdów kolejowych (dotyczy ust. 3 pkt. 1, 2, 3, 4, 8, 9).
 - 2) decyzja Prezesa Urzędu Transportu Kolejowego o przywróceniu licencji Maszynisty (dotyczy ust. 3 pkt. 5),
 - 3) przedstawienie orzeczenia lekarskiego potwierdzającego spełnienie wymagań zdrowotnych, fizycznych i psychicznych, niezbędnych do zachowania świadectwa Maszynisty (dotyczy ust. 3 pkt. 7).
 9. Na podstawie decyzji o uchyleniu zawieszenia ważności świadectwa Maszynisty kierujący komórką organizacyjną właściwą dla Maszynistów niezwłocznie składa wniosek o wydanie świadectwa Maszynisty do Wydziału Kadr i Płac, który skutkuje wydaniem nowego świadectwa Maszynisty zgodnie z postanowieniami pkt 4.1.

4.5 Cofnięcie świadectwa uzupełniającego Maszynisty

1. Prezes Zarządu Spółki „ŁKA” sp. z o.o. cofa świadectwo uzupełniającego Maszynisty, gdy Maszynista przestał spełniać warunki niezbędne do jego posiadania.
2. Informację mającą wpływ na podjęcie decyzji przez Prezesa Zarządu Spółki „ŁKA” sp. z o.o. o cofnięciu świadectwa uzupełniającego Maszynisty przekazuje do Wydziału Kadr i Płac kierujący komórką organizacyjną właściwą dla Maszynisty.
3. Decyzję o cofnięciu świadectwa uzupełniającego Maszynisty podejmuje Prezes Zarządu Spółki „ŁKA” sp. z o.o. w następujących przypadkach:
 - 1) cofnięcia licencji Maszynisty lub świadectwa Maszynisty,
 - 2) wydania orzeczenia lekarskiego o utracie zdolności do wykonywania pracy na stanowisku Maszynisty,
 - 3) negatywnego wyniku sprawdzianu wiedzy i umiejętności (poprawkowego).
4. Decyzja, o której mowa w ust. 3 ma rygor natychmiastowej wykonalności.
16. Decyzja, o której mowa w ust. 3 pracownik ds. Drużyn Trakcyjnych wprowadza do prowadzonego elektronicznie rejestru świadectw uzupełniających Maszynisty (*załącznik nr 3*), rejestru kwalifikacji zawodowych Maszynisty (*zgodnie z Instrukcją ŁKAp-30*), wykazu wydanych świadectw uzupełniających Maszynisty oraz rejestru Maszynistów w aplikacji UTK.
5. W przypadku cofnięcia świadectwa uzupełniającego Maszynisty, pracownik lub osoba wykonująca usługę na rzecz „ŁKA” sp. z o.o. zobowiązana jest do zwrotu świadectwa uzupełniającego Maszynisty do Wydziału Kadr i Płac.
6. Zwrócone świadectwo uzupełniające Maszynisty przechowywane jest przez okres jednego roku licząc od daty przekazania do „ŁKA” sp. z o.o.

4.6 Rozszerzenie świadectwa uzupełniającego Maszynisty

1. Rozszerzenie świadectwa uzupełniającego Maszynisty występuje w przypadku rozszerzenia uprawnień określonych w świadectwie uzupełniającym Maszynisty w zakresie dotyczącym:
 - 1) infrastruktury kolejowej danego zarządcy infrastruktury,
 - 2) typu pojazdu kolejowego.
2. Kierujący komórką organizacyjną właściwą dla Maszynistów niezwłocznie składa zgłoszenie na szkolenie w celu rozszerzenia świadectwa uzupełniającego Maszynisty do Wydziału Kadr i Płac, które skutkuje przygotowaniem programu przygotowania zawodowego wg. indywidualnego programu przygotowania zawodowego uwzględniającego doświadczenie zawodowe, kwalifikacje

Maszynisty oraz ujęte w świadectwie Maszynisty typy pojazdów kolejowych (zgodnie z Instrukcją ŁKAp-30).

3. Po ukończonym szkoleniu kierujący komórką organizacyjną właściwą dla Maszynistów niezwłocznie składa zgłoszenie na sprawdzian wiedzy i umiejętności do Wydziału Kadr i Płac w celu jego przeprowadzenia (zgodnie z Instrukcją ŁKAp-30).
4. Po zdanym z wynikiem pozytywnym sprawdzianie wiedzy i umiejętności kierujący komórką organizacyjną właściwą dla Maszynistów w przypadku zmiany zapisów w świadectwie uzupełniającym Maszynisty, składa wniosek o wydanie świadectwa Maszynisty (zgodnie z Instrukcją ŁKAp-30) wraz z kompletem wymaganych dokumentów zgodnie z postanowieniami pkt 4.1.

4.7 Wydanie świadectwa uzupełniającego Maszynisty na podstawie odpisu świadectwa uzupełniającego Maszynisty lub świadectwa uzupełniającego Maszynisty wydanego przez innego przewoźnika lub zarządcę infrastruktury

1. W przypadku posiadania odpisu świadectwa uzupełniającego Maszynisty przez Maszynistę przyjmowanego do pracy w Spółce „ŁKA” sp. z o.o., kierujący komórką organizacyjną właściwą dla Maszynistów analizuje kwalifikacje zawodowe Maszynisty i zarządza co następuje:
 - 1) w przypadku potrzeby przeprowadzenia szkolenia niezwłocznie składa zgłoszenie na szkolenie w celu rozszerzenia świadectwa uzupełniającego Maszynisty do Wydziału Kadr i Płac, które skutkuje przygotowaniem programu przygotowania zawodowego wg. indywidualnego programu przygotowania zawodowego uwzględniającego doświadczenie zawodowe, kwalifikacje Maszynisty oraz ujęte w świadectwie uzupełniającym Maszynisty typy pojazdów kolejowych (zgodnie z Instrukcją ŁKAp-30). Następnie postępowanie zgodnie z pkt 4.6.
 - 2) w przypadku braku potrzeby przeprowadzenia szkolenia niezwłocznie składa zgłoszenie na sprawdzian wiedzy i umiejętności do Wydziału Kadr i Płac w celu jego przeprowadzenia (zgodnie z Instrukcją ŁKAp-30).
2. Po zdanym z wynikiem pozytywnym sprawdzianie wiedzy i umiejętności kierujący komórką organizacyjną właściwą dla Maszynistów w przypadku zmiany zapisów w świadectwie uzupełniającym Maszynisty składa wniosek o wydanie świadectwa uzupełniającego Maszynisty (Zgodnie z Instrukcją ŁKAp-30) wraz z kompletem wymaganych dokumentów zgodnie z postanowieniami pkt 4.1.

4.8 Wygaśnięcie świadectwa uzupełniającego Maszynisty oraz wydanie odpisu świadectwa uzupełniającego Maszynisty przez Spółkę „ŁKA” sp. z o.o.

1. Świadectwo uzupełniające Maszynisty wygasa z mocy prawa z dniem rozwiązania lub wygaśnięcia umowy o pracę lub innego stosunku prawnego wiążącego Maszynistę ze Spółką „ŁKA” sp. z o.o.
2. W przypadku, o których mowa w ust. 1, Maszynista zobowiązany jest niezwłocznie zwrócić pracodawcy wydane świadectwo uzupełniające Maszynisty.
3. Maszynista otrzymuje odpis świadectwa uzupełniającego Maszynisty zgodnie z zapisami *Ustawy z dnia 28 marca 2003 r. o transporcie kolejowym (Dz. U. 2016, poz. 1727, z późn. zm.)*. Wzór odpisu stanowi załącznik III do *Rozporządzenia Komisji (UE) nr 36/2010 z dnia 3 grudnia 2009 r. w sprawie wspólnotowych wzorów licencji maszynisty, świadectw uzupełniających, uwierzytelnionych odpisów świadectw uzupełniających oraz wniosków o wydanie licencji maszynisty zgodnie z Dyrektywą 2007/59/WE Parlamentu Europejskiego i Rady*.
4. Każdorazowe wydanie odpisu świadectwa uzupełniającego Maszynisty jest rejestrowane w rejestrze świadectw uzupełniających Maszynisty (w zakładce informacje dodatkowe).
5. Posiadanie odpisu świadectwa uzupełniającego Maszynisty jest jedynie informacją na temat nabytych kwalifikacji i w żadnym przypadku nie upoważnia do prowadzenia pociągów lub pojazdów kolejowych.

4.9 Wydanie świadectwa uzupełniającego Maszynisty w okresie przejściowym tj. do dnia 29 października 2018 roku.

1. Zgodnie z postanowieniami § 19 *Rozporządzenie Ministra Infrastruktury i Rozwoju z dnia 10 lutego 2014 r. w sprawie świadectwa maszynisty (Dz. U. 2014, poz. 212, z późn. zm.)*, Spółka „ŁKA” sp. z o.o. wydaje świadectwo uzupełniające Maszynisty pracownikom posiadającym ważne uprawnienia do prowadzenia pojazdów kolejowych, wydane na podstawie *Rozporządzenie Ministra Infrastruktury z dnia 16 sierpnia 2004 r. w sprawie wykazu stanowisk bezpośrednio związanych z prowadzeniem i bezpieczeństwem ruchu kolejowego i warunków, jakie powinny spełniać osoby zatrudnione na tych stanowiskach oraz prowadzący pojazdy kolejowe (Dz. U. 2004 nr 212 poz. 2152, z późn. zm.)* bez konieczności odbycia szkolenia i złożenia egzaminu, niezbędnego w przypadku kandydatów ubiegających się o uzyskanie świadectwa uzupełniającego Maszynisty.
2. W przypadku osób, o których mowa w ust. 1, w zakresie odnoszącym

się do dotychczas posiadanych uprawnień, do świadectwa uzupełniającego Maszynisty wpisuje się:

- 1) typy pojazdów kolejowych, do prowadzenia których Maszynista jest uprawniony w chwili wydania świadectwa uzupełniającego Maszynisty;
- 2) dane dotyczące infrastruktury kolejowej, po której Maszynista jest uprawniony do prowadzenia pojazdów kolejowych w chwili wydania świadectwa uzupełniającego Maszynisty, określone w § 16 ust. 1 *Rozporządzenia Ministra Infrastruktury i Rozwoju z dnia 10 lutego 2014 r. w sprawie świadectwa maszynisty (Dz. U. 2014, poz. 212, z późn. zm.)*.
3. Warunkiem uzyskania świadectwa uzupełniającego Maszynisty jest posiadanie licencji Maszynisty oraz aktualnego orzeczenia lekarskiego potwierdzającego spełnienie wymagań zdrowotnych, fizycznych i psychicznych do wykonywania pracy na stanowisku Maszynisty lub posiadanie orzeczenia lekarskiego potwierdzającego spełnienie wymagań zdrowotnych, fizycznych i psychicznych, zgodnie z *Rozporządzeniem Ministra Infrastruktury i Rozwoju z dnia 3 kwietnia 2015 r. w sprawie wymagań zdrowotnych, badań lekarskich i psychologicznych oraz oceny zdolności fizycznej i psychicznej osób ubiegających się o świadectwo maszynisty oraz o zachowanie jego ważności (Dz. U. 2015, poz. 522 z późn. zm.)*.
4. Kierujący komórką organizacyjną właściwą dla Maszynistów, w oparciu o zapisy w „Rejestrze kwalifikacji zawodowych pracownika” dotyczących aktualnych egzaminów i autoryzacji składa do Wydziału Kadr i Płac wnioski o wydanie świadectwa Maszynisty (*Zgodnie z Instrukcją ŁKAp-30*) wraz z kompletem wymaganych dokumentów.
5. Świadectwo uzupełniające Maszynisty jest wydawane przez Spółkę „ŁKA” sp. z o.o. w terminie do 5 dni roboczych od dnia dostarczenia do Wydziału Kadr i Płac przez kierującego komórką organizacyjną właściwą dla Maszynistów wniosku o wydanie świadectwa Maszynisty (*zgodnie z Instrukcją ŁKAp-30*) wraz z kompletem wymaganych dokumentów.
6. Maszynista po uzyskaniu licencji Maszynisty od Prezesa Urzędu Transportu Kolejowego i wydaniu przez Spółkę „ŁKA” sp. z o.o. świadectwa uzupełniającego Maszynisty, zwraca Pracodawcy „Prawo kierowania pojazdem kolejowym”.

4.10 Tryb odwołania od decyzji dotyczącej wydania świadectwa uzupełniającego Maszynisty, jego zawieszenia i cofania.

1. Odmowa wydania świadectwa uzupełniającego, jego zawieszenie lub cofnięcie odbywa się na mocy decyzji wraz z uzasadnieniem.
2. W terminie 7 dni od daty otrzymania decyzji, o której mowa w pkt 1, pracownik może złożyć odwołanie w formie pisemnej wraz z uzasadnieniem do Prezesa Zarządu Spółki „ŁKA” sp. z o.o.

3. Prezes Zarządu Spółki „ŁKA” sp. z o.o. rozpatruje odwołanie we wskazanej sprawie w terminie 14 dni od dnia otrzymania odwołania i wydaje decyzję wiążącą, która skutkuje:
 - 1) wydaniem nowego świadectwa uzupełniającego Maszynisty przez pracodawcę – w przypadku uznania racji Maszynisty,
 - 2) powiadomieniem przez pracodawcę Maszynisty o odrzuceniu jego odwołania – w przypadku uznania racji pracodawcy.
4. Decyzja Prezesa Zarządu Spółki „ŁKA” sp. z o.o. w sprawie przyjęcia lub odrzucenia odwołania jest ostateczna.

5. Dokumenty związane

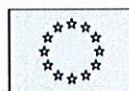
1. Księga Systemu Zarządzania Bezpieczeństwem,
2. Procedura zarządzania kompetencjami personelu P/12,
3. Instrukcja ŁKAp-30 „Instrukcja funkcjonowania, szkolenia, egzaminowania oraz sprawdzania wiedzy i umiejętności pracowników zatrudnionych na stanowisku Maszynisty lub kandydatów na Maszynistów w Ośrodku Szkolenia i Egzaminowania „ŁKA” sp. zo.o.”.

6. Formularze

1. Załącznik nr 1 – Wzór świadectwa uzupełniającego Maszynisty
2. Załącznik nr 2 – Wzór odpisu świadectwa uzupełniającego Maszynisty
3. Załącznik nr 3 – Wykaz rejestru świadectw uzupełniającego Maszynisty

ZI/PK

ODPIS ŚWIADECTWA UZUPEŁNIAJĄCEGO



Znak firmowy

Wydany zgodnie z art. 17 dyrektywy 2007/59/WE –
niniejszy dokument nie uprawnia do prowadzenia pojazdów.

1. PRACODAWCA/ ZLECENIODAWCA ZI/PK	NAZWA PRZEDSIĘBIORSTWA	
	PRZEDSIĘBIORSTWO KOLEJOWE <input type="checkbox"/> ZARZĄDCA INFRASTRUKTURY <input type="checkbox"/>	
Adres pocztowy		
Kod pocztowy i miejscowość	Państwo	
Numer referencyjny posiadacza		
2. POSIADACZ	Numer licencji	
Nazwisko(-a)		
Imię (imiona)		
Miejsce urodzenia		
Data urodzenia		
Obywatelstwo		
Adres pocztowy (nieobowiązkowo)	ZDJĘCIE Podpis	
3. KATEGORIA UPRAWNIENÍ DO PROWADZENIA POJAZDÓW KOLEJOWYCH	A <input type="checkbox"/> <input type="checkbox"/> <input type="checkbox"/> <input type="checkbox"/> <input type="checkbox"/> <input type="checkbox"/> _____	B <input type="checkbox"/> <input type="checkbox"/> <input type="checkbox"/>
4. INFORMACJE DODATKOWE		
5. OGRANICZENIA		
6. ZNAJOMOŚĆ JĘZYKÓW		

7. TABOR KOLEJOWY	Opis	Uwagi

8. INFRASTRUKTURA	Uwagi	

DATA ZAKOŃCZENIA PROWADZENIA PRZEZ MASZYNISTĘ POCIAGÓW PRZEDSIĘBIORSTWA KOLEJOWEGO LUB ZARZĄDCY INFRASTRUKTURY	
---	--

ORGAN WYDAJĄCY			
Adres pocztowy			
Telefon		Faks	
E-mail			

Data wydania

Podpis _____

Wewnętrzny numer referencyjny

Pieczęć

Nr	Informacja podlegająca przedstawieniu	
	Treść	Format
Część 1: Informacje dotyczące licencji Maszynisty		
1	Numer licencji	
1.1	Numer licencji Maszynisty umożliwiający dostęp do danych w rejestrze licencji Maszynistów	EIN (12 cyfr)
2	Aktualny status licencji Maszynisty	
2.1	Potwierdzenie bieżącego statusu licencji: – ważna – zawieszona – cofnięta	Tekst
Część 2: Informacje dotyczące świadectwa Maszynisty		
3	Nazwisko/nazwiska posiadacza	
3.1	Nazwisko/nazwiska znajdujące się w dowodzie osobistym, paszporcie lub innym dokumencie potwierdzającym tożsamość	Tekst
4	Imię/imiona posiadacza	
4.1	Imię/imiona znajdujące się w dowodzie osobistym, paszporcie lub innym dokumencie potwierdzającym tożsamość	Tekst
5	Data urodzenia posiadacza	
5.1	Data urodzenia posiadacza	RRRR-MM-DD
6	Miejsce urodzenia posiadacza	
6.1	Miejsce urodzenia posiadacza	Tekst
7	Data wydania świadectwa Maszynisty	
7.1	Data wydania aktualnego świadectwa Maszynisty	RRRR-MM-DD
8	Data wygaśnięcia świadectwa Maszynisty	
8.1	Data przewidywanego wygaśnięcia świadectwa Maszynisty wyznaczona przez przewoźnika kolejowego (zarządcę infrastruktury) i uwzględniona w procedurze, o której mowa w art. 22b ust. 4 ustawy z dnia 28 marca 2003 r. o transporcie kolejowym, o ile świadectwo Maszynisty zostało wydane na czas określony	RRRR-MM-DD
9	Nazwa podmiotu wydającego świadectwo Maszynisty	
9.1	Nazwa podmiotu wydającego świadectwo Maszynisty (przewoźnik kolejowy, zarządcą infrastruktury)	Tekst

10	Numer referencyjny Maszynisty		
10.1	Numer referencyjny nadany Maszyniście przez przewoźnika kolejowego (zarządcę infrastruktury)		Tekst
11	Zdjęcie posiadacza		
11.1	Zdjęcie		Zdjęcie w oryginale lub w zeskanowanej wersji
12	Podpis posiadacza		
12.1	Podpis		Podpis oryginalny, fotokopia lub zeskanowana
13	Miejsce zamieszkania posiadacza		
13.1	Adres posiadacza	Ulica i numer domu	Tekst
13.2		Miejscowość	Tekst
13.3		Państwo	Tekst
13.4		Kod pocztowy	Kod alfanumeryczny
13.5		Numer telefonu	Tekst
13.6		Adres poczty elektronicznej	Tekst
14	Adres przewoźnika kolejowego (zarządcy infrastruktury)		
14.1	Adres przewoźnika kolejowego (zarządcy infrastruktury)	Ulica i numer domu	Tekst
14.2		Miejscowość	Tekst
14.3		Państwo	Tekst
14.4		Kod pocztowy	Kod alfanumeryczny
14.5		Osoba odpowiedzialna za kontakty	Tekst
14.6		Numer telefonu	Tekst
14.7		Numer faksu	Tekst
14.8		Adres poczty elektronicznej	Tekst
15	Kategorie i podkategorie świadectwa Maszynisty		
15.1	Właściwy kod/właściwe kody		Tekst

16	Typy pojazdów kolejowych, do prowadzenia których Maszynista jest uprawniony	
16.1	Wykaz, możliwość wpisania większej liczby danych	Tekst
16.2	Do każdej pozycji dodaje się datę następnego sprawdzianu wiedzy i umiejętności, zgodnie z częstotliwością wskazaną w rozdziale 3	RRRR-MM-DD
17	Infrastruktura kolejowa, w obrębie której Maszynista jest uprawniony do prowadzenia pojazdu kolejowego lub pociągu (dane określone w § 16 ust. 2 rozporządzenia)	
17.1	Wykaz, możliwość wpisania większej liczby danych	Tekst
17.2	Do każdej pozycji dodaje się datę następnej oczekiwanej kontroli	RRRR-MM-DD
18	Znajomość języków obcych	
18.1	Wykaz, możliwość wpisania większej liczby danych	Tekst
18.2	Do każdej pozycji dodaje się datę następnego przewidywanego sprawdzianu wiedzy i umiejętności	RRRR-MM-DD
19	Informacje dodatkowe	
19.1	Wykaz, możliwość wpisania większej liczby danych	Tekst
20	Dodatkowe ograniczenia	
20.1	Wykaz, możliwość wpisania większej liczby danych	Tekst
Część 3: Dane dotyczące statusu świadectwa Maszynisty		
21	Data wydania świadectwa Maszynisty	
21.1	Data wydania świadectwa Maszynisty	RRRR-MM-DD
22	Aktualizacja/aktualizacje (możliwość wpisania większej liczby danych)	
22.1	Data aktualizacji	RRRR-MM-DD
22.2	Szczegółowe informacje i powody aktualizacji (zmiana informacji umieszczonych w świadectwie maszynisty, np. adresu zamieszkania maszynisty). Zmian danych ujętych w rubryce 23.1 nie wpisuje się	Tekst

23	Zmiana/zmiany (możliwość wpisania większej liczby danych)
----	--

23.1	Data zmiany	RRRR-MM-DD
	Powody zmian odnoszące się do następujących części świadectwa Maszynisty: <ul style="list-style-type: none"> – zmiany w rubryce 3: „Kategorie pojazdów kolejowych objętych uprawnieniami” – zmiany w rubryce 4: „Informacje dodatkowe” – zmiany w rubryce 5: „Znajomość języków” – zmiany w rubryce 6: „Ograniczenia” – zmiany w kolumnie 7: „Tabor kolejowy, do prowadzenia którego maszynista jest uprawniony” – zmiany w kolumnie 8: „Infrastruktura kolejowa, w ramach której Maszynista jest uprawniony do prowadzenia pociągu lub pojazdu kolejowego” 	Tekst
24	Zawieszenie/zawieszenia (możliwość wpisania większej liczby danych)	
24.1	Długość okresu zawieszenia	Od (data) do (data)
24.2	Powód zawieszenia	Tekst
25	Cofnięcie/cofnięcia (możliwość wpisania większej liczby danych)	
25.1	Data cofnięcia	RRRR-MM-DD
25.2	Powód cofnięcia	Tekst
26	Zgłoszenie zgubienia świadectwa Maszynisty	
26.1	Data zgłoszenia	RRRR-MM-DD
26.2	Data wydania duplikatu, jeżeli dotyczy	RRRR-MM-DD
27	Zgłoszenie kradzieży świadectwa Maszynisty	
27.1	Data zgłoszenia	RRRR-MM-DD
27.2	Data wydania duplikatu	RRRR-MM-DD
28	Zgłoszenie zniszczenia świadectwa Maszynisty	
28.1	Data zgłoszenia	RRRR-MM-DD
28.2	Data wydania duplikatu	RRRR-MM-DD
Część 4: Dane dotyczące uprawnień ujętych w świadectwie Maszynisty oraz wyniki sprawdzianów wiedzy i umiejętności maszynistów		
29	Umiejętności językowe	
29.1	Egzamin poświadczający znajomość języka obcego (data zdania egzaminu)	Języki obce, którymi posługuje się Maszynista
		Tekst

29.2	Sprawdziany wiedzy i umiejętności	Data przeprowadzenia okresowego sprawdzianu wiedzy i umiejętności, o którym mowa w § 11 ust. 1 pkt 3 rozporządzenia Ministra Infrastruktury i Rozwoju z dnia 10 lutego 2014 r. w sprawie świadectwa Maszynisty (możliwość wpisania większej liczby danych)	RRRR-MM-DD
30	Znajomość typów pojazdów kolejowych		
30.1	Egzamin (data przeprowadzenia egzaminu)	Typy pojazdów kolejowych, do prowadzenia których Maszynista jest uprawniony	Tekst
30.2	Sprawdzian wiedzy i umiejętności	Data przeprowadzenia okresowego sprawdzianu wiedzy i umiejętności, o którym mowa w § 11 ust. 1 pkt 2 rozporządzenia Ministra Infrastruktury i Rozwoju z dnia 10 lutego 2014 r. w sprawie świadectwa Maszynisty (możliwość wpisania większej liczby danych)	RRRR-MM-DD
31	Wiedza dotycząca infrastruktury kolejowej		
31.1	Egzamin (data przeprowadzenia egzaminu)	Infrastruktura kolejowa, po której Maszynista jest uprawniony do prowadzenia pojazdu kolejowego	Tekst
31.2	Sprawdzian wiedzy i umiejętności	Data przeprowadzenia okresowego sprawdzianu wiedzy i umiejętności, o którym mowa w § 11 ust. 1 pkt 1 rozporządzenia Ministra Infrastruktury i Rozwoju z dnia 10 lutego 2014 r. w sprawie świadectwa Maszynisty (możliwość wpisania większej liczby danych)	RRRR-MM-DD