



ŁÓDZKA KOLEJ AGLOMERACYJNA

PROCEDURA

Wydania Świadectwa Uzupełniającego Maszynisty

P/21



Tytuł procedury:	
Wydanie Świadectwa Uzupełniającego Maszynisty	
Numer procedury: P/21	Wydanie procedury: wersja II wydanie 6
Opracował: Naczelnik Wydziału Szkoleń <i>Lena Jejmotka-Ozimekiewicz</i>	Uzgodnił: Naczelnik Wydziału Obsługi Trakcyjnej Pełnomocnik Zarządu ds. Systemu Zarządzania Bezpieczeństwem <i>Lukasz Frąckowski</i> <i>Barbara Szeligowska</i>
Dnia: Komórka organizacyjna merytorycznie odpowiedzialna za procedurę: Wydział Szkoleń	Dnia: Zatwierdził: Członek Zarządu <i>Jan Kojan</i> <i>29.01.2024</i>
Miejsce opracowania: „Łódzka Kolej Aglomeracyjna” spółka z ograniczoną odpowiedzialnością, al. Piłsudskiego 12, 90-051 Łódź, tel.: +48 42 236 17 00, fax: +48 42 235 02 05, www.lka.lodzkie.pl Copyright © by 2024 „ŁKA” sp. z o.o. WSZYSTKIE PRAWA ZASTRZEŻONE Jakikolwiek przedruk, także częściowy, jest niedozwolony	

PODSTAWA PRAWNA OPRACOWANIA PROCEDURY

1. Dyrektywa 2007/59/WE Parlamentu Europejskiego i Rady z dnia 23 października 2007 r. w sprawie przyznawania uprawnień maszynistom prowadzącym lokomotywy i pociągi w obrębie systemu kolejowego Wspólnoty (Dz. Urz. UE L315 z 3.12.2007).
2. Decyzja Komisji z dnia 29 października 2009 r. w sprawie przyjęcia podstawowych parametrów rejestrów licencji maszynisty i świadectw uzupełniających określonych w dyrektywie 2007/59/WE Parlamentu Europejskiego i Rady (notyfikowana jako dokument nr C (2009) 8278) (Tekst mający znaczenie dla EOG) (2010/17/WE, DZ.U.U.E.L.2010.8.17).
3. Sprostowanie do rozporządzenia Komisji (UE) nr 36/2010 z dnia 3 grudnia 2009 r. w sprawie wspólnotowych wzorów licencji maszynisty, świadectw uzupełniających, uwierzytelnionych odpisów świadectw uzupełniających oraz wniosków o wydanie licencji maszynisty zgodnie z dyrektywą 2007/59/WE Parlamentu Europejskiego i Rady (Dz. U. UE L 13 z 19.01.2010 r.).
4. Rozporządzenie Komisji (UE) nr 36/2010 z dnia 3 grudnia 2009 r. w sprawie wspólnotowych wzorów licencji maszynisty, świadectw uzupełniających, uwierzytelnionych odpisów świadectw uzupełniających oraz wniosków o wydanie licencji maszynisty (Dz. U. UE.L.2010.13.1 z dnia 19.01.2010 r).
5. Dyrektywa Komisji 2014/82/UE z dnia 24 czerwca 2014 r. zmieniająca dyrektywę 2007/59/WE Parlamentu Europejskiego i Rady w odniesieniu do wymogów w zakresie zdrowia, wiedzy zawodowej i licencji (Dz. U. 2014.184.11 z 24.06.2014 r.).
6. Ustawa z dnia 28 marca 2003 r. o transporcie kolejowym (Dz. U. 2023, poz. 1786 z późn. zm.).
7. *Rozporządzenie Ministra Infrastruktury z dnia 1 grudnia 2022 r. w sprawie świadectwa maszynisty (Dz. U. 2022, poz. 2680, z późn. zm.).*
8. Rozporządzenie Ministra Infrastruktury i Rozwoju z dnia 3 kwietnia 2015 r. w sprawie wymagań zdrowotnych, badań lekarskich i psychologicznych oraz oceny zdolności fizycznej i psychicznej osób ubiegających się o świadectwo maszynisty oraz o zachowanie jego ważności (Dz. U. 2019, poz. 340 z późn. zm.).

SPIS TREŚCI

1.	Przedmiot procedury.....	5
2.	Zastosowanie procedury.....	5
3.	Odpowiedzialność i uprawnienia.....	6
4.	Opis przebiegu procedury.....	8
5.	Dokumenty związane.....	18
6.	Formularze.....	18

1. Przedmiot procedury

1. Niniejsza Procedura określa:

- 1) tryb wydawania Świadcstwa Uzupełniającego, aktualizacji danych w nim zawartych, zachowania ważności, jego zawieszania i cofania;
- 2) tryb odwoływania się od decyzji dotyczącej wydania Świadcstwa Uzupełniającego, jego zawieszania i cofania;
- 3) tryb wymiany Świadcstwa Uzupełniającego;

2. Tryb i warunki przeprowadzania szkoleń, egzaminów wewnętrznych oraz sprawdzianów wiedzy i umiejętności określa „Instrukcja funkcjonowania, szkolenia oraz sprawdzania wiedzy i umiejętności pracowników zatrudnionych na stanowisku Maszynisty lub Kandydatów na Maszynistów w Ośrodku Szkolenia „ŁKA” sp. z o.o.” – ŁKAp-30.

2. Zastosowanie procedury

1. Procedura ma zastosowanie do:

- 1) Maszynistów, którzy posiadają Świadcstwo Uzupełniające, w zakresie utrzymania lub rozszerzenia uprawnień w zakresie (nowych) pojazdów kolejowych lub/i (nowej) infrastruktury kolejowej.
- 2) Kandydatów na Maszynistów ubiegających się o uzyskanie Świadcstwa Uzupełniającego w zakresie (nowych) pojazdów kolejowych lub/i (nowej) infrastruktury kolejowej.

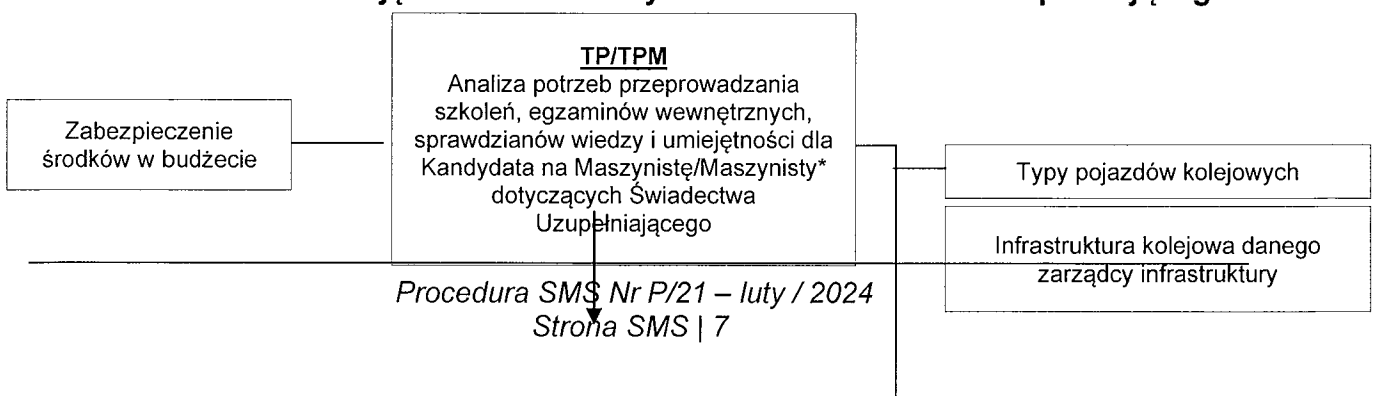
3. Odpowiedzialność i uprawnienia

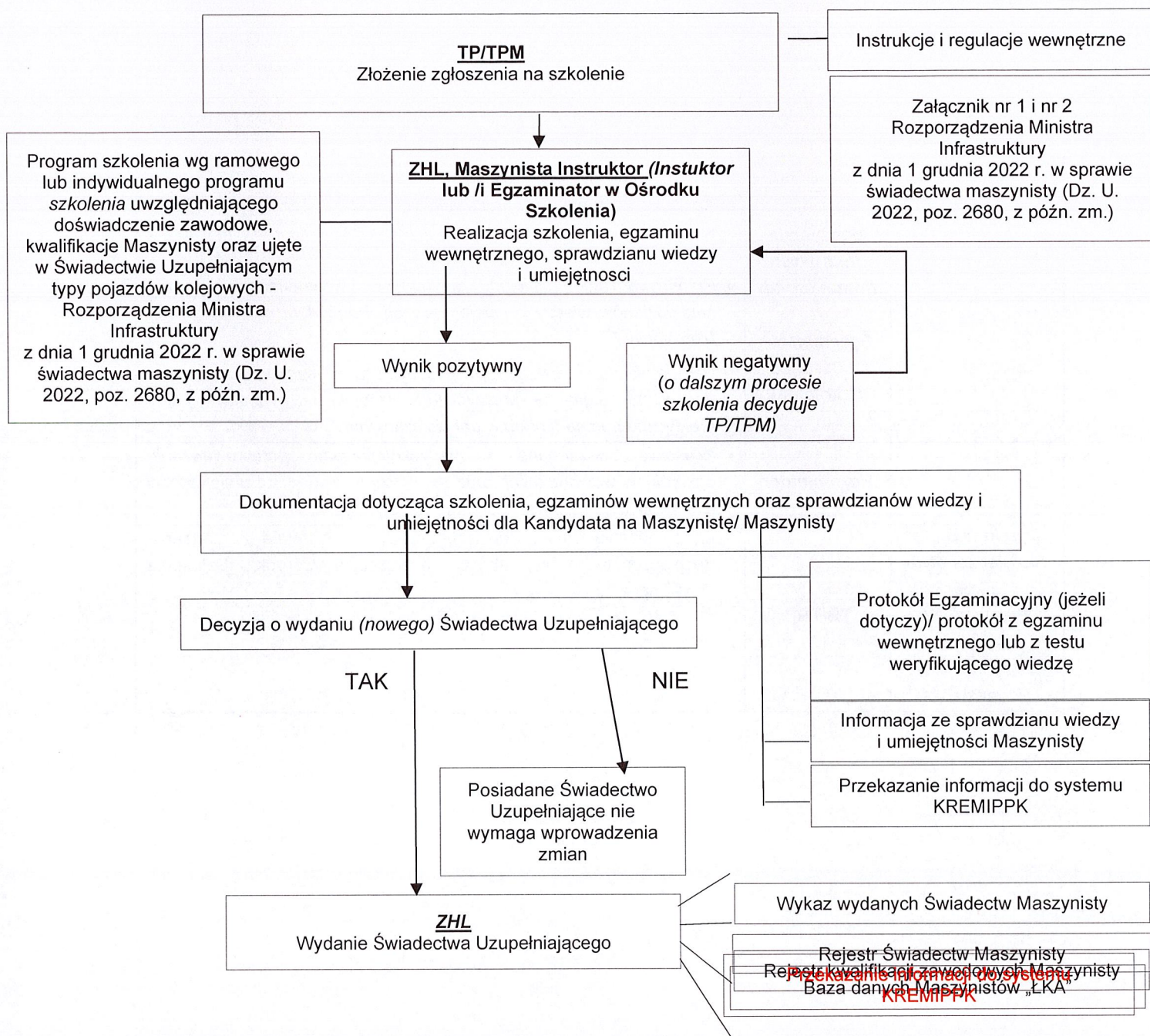
Komórka organizacyjna/ Stanowisko	Symbol	Zakres odpowiedzialności
Prezes Zarządu/ Członek Zarządu	Z/T	<ul style="list-style-type: none"> • Wydanie nowego / rozszerzonego Świadectwa Uzupełniającego. • Wydanie decyzji o cofnięcie lub zawieszenie w całości ważności Świadectwa Uzupełniającego Maszynisty. • Wydanie decyzji informującej o przywróceniu Świadectwa Uzupełniającego. • Rozpatrywanie odwołań od decyzji w zakresie wydania Świadectwa Uzupełniającego, jego aktualizacji, zawieszania i cofania. • Zatwierdzanie programów szkoleń dla stanowiska Maszynisty/Kandydata na Maszynistę.
Dyrektor Biura Handlowego	ZH	<ul style="list-style-type: none"> • Odpowiedzialność i nadzorowanie całokształtu zadań związanych z wydawaniem Świadectw Uzupełniających oraz zakresem odpowiedzialności Ośrodka Szkolenia „ŁKA” sp. z o.o. • Odpowiedzialność oraz nadzór nad szkoleniami, egzaminami wewnętrznymi oraz sprawdzianami wiedzy i umiejętności, wymaganymi do kontynuowania pracy na stanowisku Maszynisty.
Naczelnik Wydziału Szkoleń	ZHL	<ul style="list-style-type: none"> • Odpowiedzialność i nadzorowanie całokształtu zadań związanych z wydawaniem Świadectw Uzupełniających oraz zakresem odpowiedzialności Ośrodka Szkolenia „ŁKA” sp. z o.o. • Odpowiedzialność oraz nadzór nad szkoleniami, egzaminami wewnętrznymi oraz sprawdzianami wiedzy i umiejętności, wymaganymi do kontynuowania pracy na stanowisku Maszynisty. • Nadzór nad terminami przeprowadzania egzaminów w wewnętrznych sprawdzianów wiedzy i umiejętności. • Wydawanie odpisu Świadectwa Uzupełniającego. • Przygotowanie i wydanie Świadectwa Uzupełniającego.
		<ul style="list-style-type: none"> • Realizowanie całokształtu zadań związanych z wydawaniem Świadectw Uzupełniających. • Przeprowadzanie egzaminów wewnętrznych, sprawdzianów wiedzy i umiejętności. • Określanie potrzeb w zakresie szkoleń celem uzyskania Świadectwa Uzupełniającego oraz sprawdzianów wiedzy i umiejętności w zakresie utrzymania ważności Świadectwa Uzupełniającego. • Przekazanie informacji do systemu KREMIPPK • Podanie niniejszej procedury do publicznej wiadomości w sposób przyjęty w Spółce.
Naczelnik Wydziału Obsługi Trakcyjnej	TPM	<ul style="list-style-type: none"> • Określanie potrzeb w zakresie szkolenia celem uzyskania Świadectwa Uzupełniającego. • Zgłaszanie do ZHL potrzeb w zakresie szkoleń, dla stanowiska Kandydata na Maszynistę/Maszynista. • Wyznaczanie terminów szkoleń, egzaminów wewnętrznych oraz sprawdzianów wiedzy i umiejętności dla Kandydata na Maszynistę/Maszynisty w harmonogramach pracy. • Nadzór formalny i merytoryczny nad oświadczeniami składanymi przez Maszynistów o świadczeniu lub nieświadczeniu pracy na rzecz więcej

		<p>niż jednego przewoźnika kolejowego, zarządcy, użytkownika bocznic kolejowej lub przedsiębiorcy wykonującego przewozy obrębie bocznic kolejowej.</p> <ul style="list-style-type: none"> • Zgłoszenie wniosku do Prezesa Zarządu/Członka Zarządu oraz przesłanie informacji do ZHL w sprawie cofnięcia lub zawieszenia w całości ważności Świadcstwa Uzupełniającego. • Nadzór nad badaniami lekarskimi oraz ważnością licencji Maszynisty w systemie SOLM. • Przeprowadzanie instruktażu stanowiskowego.
	<p>Maszynista Instruktor (Instruktor lub /i Egzaminator w Ośrodku Szkolenia)</p>	<ul style="list-style-type: none"> • Analiza kompetencji pracowników, wybór rodzajów szkoleń sprawdzianów wiedzy i umiejętności, koordynowanie szkoleń, wpisy w dokumentacjach. • Przeprowadzanie szkoleń, egzaminów wewnętrznych oraz sprawdzianów wiedzy i umiejętności dla Kandydata na Maszynistę/Maszynisty./ • Przeprowadzanie szkoleń praktycznych oraz sprawowanie opieki nad Kandydatem na Maszynistę/Maszynistą odbywającym jazdy praktyczne pod nadzorem w trakcie szkolenia.
	<p>Egzaminator</p>	<ul style="list-style-type: none"> • Właściwe, bezstronne i niedyskryminujące przeprowadzenie egzaminów wewnętrznych oraz sprawdzianów wiedzy i umiejętności dla Kandydata na Maszynistę/Maszynisty.
<p>Dyrektor Biura Bezpieczeństwa i Jakości Przewozów/ Wydział Bezpieczeństwa Przewozów</p>	<p>TB/TBB</p>	<ul style="list-style-type: none"> • Wprowadzanie zmian do dokumentacji w Systemie Zarządzania Bezpieczeństwem w zakresie dotyczącym Ośrodka Szkolenia "ŁKA" sp. z o.o.

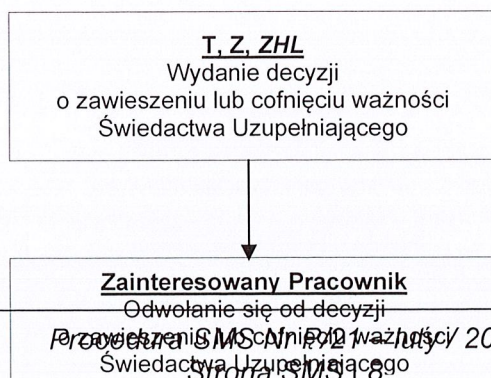
4. Opis przebiegu procedury

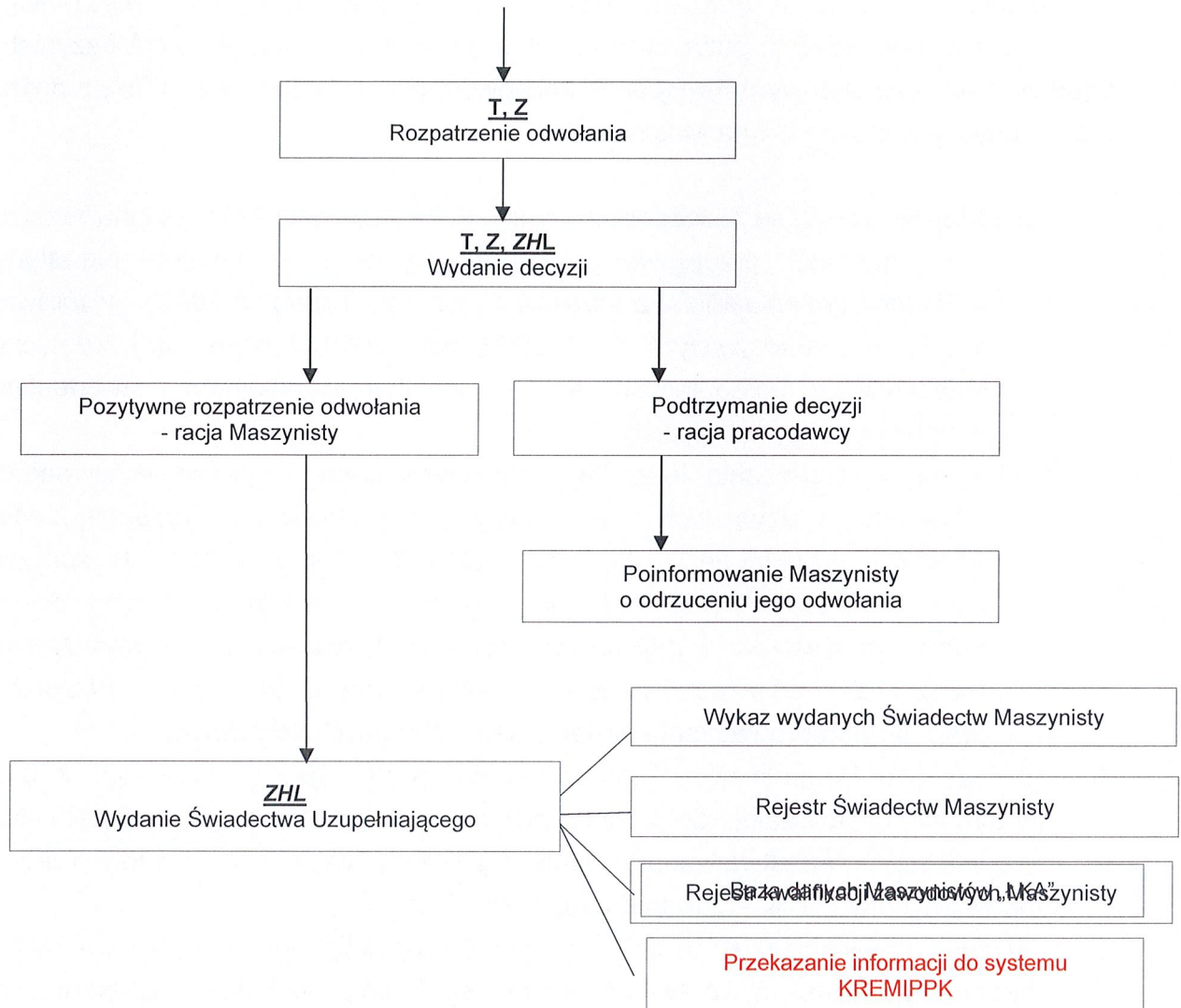
SCHEMAT A - umiejętności oraz wydania Świadcstwa Uzupełniającego





SCHEMAT B – Proces odwołania od decyzji o zawieszeniu lub cofnięciu ważności Świadectwa Uzupelniajacego





4.1 Wydanie Świadcwa Uzupełniającego

1. „ŁKA” sp. z o.o. wydaje Świadcwo Uzupełniające osobom zatrudnionym w Spółce na stanowisku Maszynisty lub Maszynistom świadczącym usługi na rzecz Spółki.
2. W Spółce „ŁKA” sp. z o.o. wydaje się Świadcwo Uzupełniające kategorii „A i B” - podkategorii A1(A4) + B1.
3. Świadcwo Uzupełniające uprawnia do prowadzenia pojazdów kolejowych, określonych w świadectwie i jest ważne jedynie na określonej w nim infrastrukturę kolejową.
4. Warunkiem niezbędnym do uzyskania Świadcwa Uzupełniającego jest:

- 1) Posiadanie licencji Maszynisty.
- 2) Odbycie szkolenia przeprowadzonego zgodnie z *Rozporządzeniem Ministra Infrastruktury z dnia 1 grudnia 2022 r. w sprawie świadectwa maszynisty (Dz. U. 2022, poz. 2680, z późn. zm.)* i zdanie egzaminu na świadectwo Maszynisty zgodnie z art. 22b Ustawy o transporcie kolejowym (Dz. U. 2023, poz. 1786, z późn. zm.) - dotyczy Kandydatów na Maszynistów,
- 3) Odbycie szkolenia i złożenie z wynikiem pozytywnym sprawdzianu wiedzy i umiejętności przeprowadzonych w trybie i w sposób określony w *Rozporządzeniu Ministra Infrastruktury z dnia 1 grudnia 2022 r. w sprawie świadectwa maszynisty (Dz. U. 2022, poz. 2680, z późn. zm.)* - dotyczy Maszynistów ubiegających się o uzyskanie kolejnego świadectwa uzupełniającego Maszynisty.
- 4) Uzyskanie orzeczenia lekarskiego potwierdzającego spełnienie wymagań zdrowotnych, fizycznych i psychicznych, określonych w *Rozporządzeniu Ministra Infrastruktury i Rozwoju z dnia 3 kwietnia 2015 r. w sprawie wymagań zdrowotnych, badań lekarskich i psychologicznych oraz oceny zdolności fizycznej i psychicznej osób ubiegających się o świadectwo maszynisty oraz o zachowanie jego ważności (Dz. U. 2019, poz. 340 z późn. zm.)*, po przeprowadzeniu badań lekarskich i psychologicznych.
5. Świadectwo Uzupełniające jest wydawane przez Spółkę „ŁKA” sp. z o.o. w terminie maksymalnie do 3 dni roboczych od dnia dokonanej aktualizacji i/lub modyfikacji Świadectwa Uzupełniającego potwierdzających spełnienie wymagań określonych w ust. 4 – (zgodnie z Instrukcją ŁKAp-30).
6. W celu zachowania ważności Świadectwa Uzupełniającego podlega okresowym badaniom lekarskim, potwierdzającym spełnianie wymagań zdrowotnych, fizycznych i psychicznych, szkoleniom okresowym, a także sprawdzianom wiedzy i umiejętności, na podstawie obowiązujących przepisów prawnych.
7. Świadectwo Uzupełniające może zostać wydawane po:
 - 1) *dokonaniu zmian uwzględnionych w ust. 4.2 – 4.9,*
 - 2) odwołaniu się pracownika, gdy pracodawca uznał racje pracownika i podjął decyzję o przywróceniu Świadectwa Uzupełniającego, po jego wcześniejszym zawieszeniu lub cofnięciu,
 - 3) wydaniu decyzji właściwego organu odwoławczego przychylnego się do wniosku pracownika, nakazującej wydanie Świadectwa Uzupełniającego.
8. *Wszelkie zmiany i aktualizacje w Świadectwie Uzupełniającym wprowadzane są do prowadzonego elektronicznie Rejestru Świadectw Maszynisty (załącznik nr 3), rejestru kwalifikacji zawodowych Maszynisty (zgodnie z Instrukcją ŁKAp-30),*

wykazu wydanych Świadectw Uzupelniających oraz do systemu KREMIPPK przez pracownika Wydziału Szkoleń.

9. Niezwłocznie po zaistnieniu okoliczności wskazujących na konieczność dokonania aktualizacji zapisów w Świadectwie Uzupelniającym, obowiązkiem posiadacza jest dostarczenie świadectwa uzupelniającego wydajacemu.
10. Wprowadzenie jakichkolwiek zmian w Świadectwie Uzupelniającym w sposób odręczny jest zabronione.
11. Pracownik Wydziału Szkoleń przygotowuje i wydaje Świadectwo Uzupelniające.
12. Wydanie Świadectwa Uzupelniającego musi być potwierdzone podpisem pracownika w prowadzonym wykazie wydanych świadectw uzupelniających Maszynisty (zgodnie z Instrukcją ŁKAp-30).
13. Wzór Świadectwa Uzupelniającego określa Załącznik nr 1 do niniejszej procedury.
14. *Zwrócone Świadectwo Uzupelniające przechowywane jest wraz z rejestrem Maszynisty.*
15. Maszynista lub Kandydat na Maszynistę ubiegający się o Świadectwo Uzupelniające nie posiadający znajomości odcinków linii kolejowych, na których może prowadzić pojazd kolejowy lub pociąg, mogą go prowadzić, pod warunkiem że podczas jazdy obok niego znajduje się inny Maszynista lub przedstawiciel zarządcy infrastruktury posiadający udokumentowaną znajomością tych odcinków linii, w przypadku:
 - 1) zakłóceń w ruchu kolejowym w wyniku prowadzonych robót na torach lub powodujących konieczność odstępstw od wykonywania przewozów kolejowych na podstawie obowiązującego rozkładu jazdy pociągów zgodnie z ustaleniami zarządcy infrastruktury kolejowej,
 - 2) jednorazowych przewozów kolejowych, za zgodą zarządcy infrastruktury kolejowej,
 - 3) szkolenia lub egzaminowania Maszynistów oraz Kandydatów na Maszynistów,
 - 4) dostawy lub prezentacji nowego pociągu lub pojazdu kolejowego,
 - 5) wykonywania przewozów technologicznych.
16. W przypadku zaistnienia poważnego wypadku, wypadku lub incydentu na liniach kolejowych Maszynista może prowadzić pociąg lub pojazd kolejowy drogą okrężną bez Świadectwa Uzupelniającego na określonej części infrastruktury, zgodnie z regulacjami zarządcy infrastruktury.

4.2 Zmiana danych

1. Pracodawca dokonuje aktualizacji i / lub modyfikacji danych zawartych w Świadectwie Uzupelniającym w następujących przypadkach:
 - a) uzyskania przez Maszynistę dodatkowych uprawnień w zakresie infrastruktury kolejowej,

- b) uzyskania przez Maszynistę dodatkowych uprawnień w zakresie pojazdów kolejowych,
 - c) uzyskania przez Maszynistę dodatkowych uprawnień w zakresie znajomości języków obcych,
 - d) utraty przez Maszynistę uprawnień z zakresu znajomości pojazdów kolejowych, infrastruktury kolejowej lub języka obcego,
 - e) po zaistnieniu ograniczeń w odniesieniu do treści Świadectwa Uzupelniającego (m. in. ograniczenia zdrowotne).
2. *Pracownik ds. Drużyn Trakcyjnych niezwłocznie informuje drogą emailową pracownika Wydziału Szkoleń o aktualizacji danych zawartych w pkt. 4.2 ust 1 ppkt. e.*
 3. *Po otrzymaniu informacji od pracownika ds. Drużyn Trakcyjnych lub aktualizacji danych zawartych w pkt. 4.2 ust 1 ppkt. e, pracownik Wydziału Szkoleń wydaje nowe Świadectwo Uzupelniające zgodnie z postanowieniami pkt. 4.1 (jeśli dotyczy wprowadzenia ograniczeń).*
 4. *W przypadku zmian wynikających z pkt. 4.2 ppkt 1 e) pracownik ds. Drużyn Trakcyjnych informuje pracownika (Maszynistę/Kandydata na Maszynistę) o konieczności złożenia wniosku dotyczącego zmiany danych w licencji Maszynisty do UTK. Po otrzymaniu nowej licencji Maszynisty, pracownik (Maszynista/Kandydat na Maszynistę) zobowiązany jest niezwłocznie przekazać ww. dokument osobiście do pracownika Wydziału Szkoleń.*
 5. *Pracownik Wydziału Szkoleń wydaje nowe Świadectwo Uzupelniające zgodnie z postanowieniami ust. 4.1 na podstawie zmiany i/lub aktualizacji danych zawartych w ust. 4.2 pkt. 1.*

4.3 Wymiana Świadectwa Uzupelniającego

1. Pracodawca dokonuje wymiany Świadectwa Uzupelniającego w następujących przypadkach:
 - a) nastąpiła zmiana danych osobowych,
 - b) nastąpiła zmiana danych pracodawcy,
 - c) nie ma miejsca na dokonanie wpisów dodatkowych danych,
 - d) nastąpiło zniszczenie, zgubienie lub kradzież dokumentu.
2. Pracownik ds. Drużyn Trakcyjnych niezwłocznie informuje drogą emailową pracownika Wydziału Szkoleń o aktualizacji danych zawartych w ust. 4.3 pkt. 1 lit. a oraz d powodujących zmianę w systemie SOLM.
3. *W przypadku zmian wynikających z ust. 4.3 pkt 1 lit. a i d pracownik ds. Drużyn Trakcyjnych informuje pracownika (Maszynistę/Kandydata na Maszynistę) o konieczności złożenia wniosku do UTK. W przypadku otrzymania nowej licencji Maszynisty, pracownik (Maszynista/Kandydat na Maszynistę) zobowiązany jest niezwłocznie przekazać ww. dokument osobiście do pracownika Wydziału Szkoleń.*

4. Pracownik Wydziału Szkoleń wydaje nowe Świadectwo Uzupelniające zgodnie z postanowieniami ust. 4.1 w związku ze zmianami zawartymi w ust. 4.3 pkt 1.

4.4 Zawieszenie ważności Świadectwa Uzupelniającego

1. Prezes Zarządu/Członek Zarządu Spółki „ŁKA” sp. z o.o. zawiesza ważność Świadectwa Uzupelniającego, gdy Maszynista przestał spełniać warunki niezbędne do jego posiadania.
2. Informację mającą wpływ na podjęcie decyzji przez Prezesa Zarządu/Członka Zarządu Spółki „ŁKA” sp. z o.o. o zawieszeniu ważności Świadectwa Uzupelniającego przekazuje do Wydziału Szkoleń kierujący komórką organizacyjną właściwą dla Maszynisty.
3. Decyzję o zawieszeniu ważności Świadectwa Uzupelniającego podejmuje Prezes Zarządu/Członek Zarządu Spółki „ŁKA” sp. z o.o. w następujących przypadkach:
 - a) na skutek uchybień w pracy mogących spowodować zagrożenie bezpieczeństwa ruchu kolejowego,
 - b) w związku z uczestnictwem Maszynisty w poważnym wypadku, wypadku lub incydencie - w razie uzasadnionego podejrzenia utraty zdolności do wykonywania czynności Maszynisty lub na żądanie komisji kolejowej, o której mowa w art. 28m ust.1 Ustawy o transporcie kolejowym,
 - c) po otrzymaniu wniosku Prezesa UTK,
 - d) zawieszenia licencji Maszynisty,
 - e) po uzyskaniu negatywnego wyniku sprawdzianu wiedzy i umiejętności, niezbędnego dla zachowania ważności Świadectwa Uzupelniającego,
4. Decyzja, o której mowa w ust. 3 ma rygor natychmiastowej wykonalności.
5. *Decyzję, o której mowa w ust. 3 pracownik Wydziału Szkoleń wprowadza w elektroniczny rejestr świadectw uzupelniających Maszynisty (załącznik nr 3) oraz do systemu KREMIPPK.*
6. *W przypadku zawieszenia Świadectwa Uzupelniającego, pracownik lub osoba wykonująca usługę na rzecz „ŁKA” sp. z o.o. zobowiązana jest do zdania Świadectwa Uzupelniającego do pracownika Wydziału Szkoleń.*
7. *Decyzję o uchyleniu zawieszenia ważności Świadectwa Uzupelniającego podejmuje Prezes Zarządu/Członek Zarządu Spółki „ŁKA” sp. z o.o. po spełnieniu następujących warunków:*
 - 1) *pozytywny wynik ze sprawdzianu wiedzy i umiejętności (w tym również poprawkowego), który może zostać poprzedzony szkoleniem wg indywidualnego programu szkolenia ustalonego przez Maszynistów Instuktorów uwzględniającego doświadczenie zawodowe, kwalifikacje Maszynisty oraz ujęte w Świadectwie Uzupelniającym typy pojazdów kolejowych zgodnie z decyzją kierującego komórką organizacyjną właściwą dla Maszynisty (dotyczy ust. 3 pkt. a, b, e),*

- 2) *decyzja Prezesa Urzędu Transportu Kolejowego o przywróceniu licencji Maszynisty (dotyczy ust. 3 pkt. c, d),*
8. *Na podstawie decyzji o uchyleniu zawieszenia ważności Świadectwa Uzupelniającego pracownik Wydziału Szkoleń wydaje nowe Świadectwo Uzupelniające zgodnie z postanowieniami pkt. 4.1.*

4.5 Cofnięcie Świadectwa Uzupelniającego

1. Prezes Zarządu/Członek Zarządu Spółki „ŁKA” sp. z o.o. cofa Świadectwo Uzupelniające, gdy Maszynista przestał spełniać warunki niezbędne do jego posiadania.
2. Informację mającą wpływ na podjęcie decyzji przez Prezesa Zarządu/Członka Zarządu Spółki „ŁKA” sp. z o.o. o cofnięciu Świadectwa Uzupelniającego przekazuje do Wydziału Szkoleń kierujący komórką organizacyjną właściwą dla Maszynisty.
3. Decyzję o cofnięciu Świadectwa Uzupelniającego podejmuje Prezes Zarządu/Członek Zarządu Spółki „ŁKA” sp. z o.o. w następujących przypadkach:
 - 1) cofnięcia licencji Maszynisty,
 - 2) wydania orzeczenia lekarskiego o utracie zdolności do wykonywania pracy na stanowisku Maszynisty.
4. W przypadku uzyskania negatywnego wyniku sprawdzianu wiedzy i umiejętności, niezbędnego dla zachowania ważności Świadectwa Uzupelniającego, (w tym również poprawkowego) postępowanie odbywa się zgodnie z pkt. 4.4.
5. *Decyzja, o której mowa w ust. 3 ma rygor natychmiastowej wykonalności.*
6. *Decyzję, o której mowa w ust. 3 pracownik Wydziału Szkoleń wprowadza w elektroniczny rejestr świadectw uzupełniających Maszynisty (załącznik nr 3) oraz do systemu KREMIPPK (w sprawdzianach wiedzy i umiejętności).*
7. W przypadku cofnięcia Świadectwa Uzupelniającego, pracownik lub osoba wykonująca usługę na rzecz „ŁKA” sp. z o.o. zobowiązana jest do zdania Świadectwa Uzupelniającego do Wydziału Szkoleń.
8. *Decyzję o uchyleniu cofnięcia ważności Świadectwa Uzupelniającego podejmuje Prezes Zarządu/Członek Zarządu Spółki „ŁKA” sp. z o.o. po spełnieniu następujących warunków:*
 - 1) *decyzja Prezesa Urzędu Transportu Kolejowego o uchyleniu cofnięcia licencji Maszynisty (dotyczy ust. 3 pkt.1),*
 - 2) *przedstawienie orzeczenia lekarskiego potwierdzającego spełnienie wymagań zdrowotnych, fizycznych i psychicznych, niezbędnych dla zachowania Świadectwa Uzupelniającego (dotyczy ust. 3 pkt. 2).*
9. Na podstawie decyzji o uchyleniu cofnięcia ważności Świadectwa Uzupelniającego pracownik Wydziału Szkoleń wydaje nowe Świadectwo

Uzupełniające zgodnie z postanowieniami pkt. 4.1.

4.6 Rozszerzenie Świadectwa Uzupełniającego

1. Rozszerzenie Świadectwa Uzupełniającego występuje w przypadku rozszerzenia uprawnień określonych w Świadectwie Uzupełniającym w zakresie dotyczącym:
 - 1) infrastruktury kolejowej danego zarządcy infrastruktury,
 - 2) typu pojazdu kolejowego.
2. Kierujący komórką organizacyjną właściwą dla Maszynistów w przypadku potrzeby przeprowadzenia szkolenia niezwłocznie składa zgłoszenie na szkolenie w celu rozszerzenia Świadectwa Uzupełniającego Maszynisty do Wydziału Szkoleń, które skutkuje przygotowaniem programu szkolenia wg indywidualnego programu *szkolenia ustalonego przez Maszynistów Instuktorów* uwzględniającego doświadczenie zawodowe, kwalifikacje Maszynisty oraz ujęte w świadectwie Maszynisty typy pojazdów kolejowych (zgodnie z Instrukcją ŁKAp-30). Wydział Szkoleń organizuje i przeprowadza sprawdzian wiedzy i umiejętności (zgodnie z Instrukcją ŁKAp-30):
 - po ukończonym szkoleniu,
 - bez konieczności przeprowadzenia szkolenia, po otrzymaniu informacji od pracownika Wydziału Obsługi Trakcyjnej zgodne z decyzją kierującego komórką organizacyjną właściwą dla Maszynistów dotyczącej przeprowadzenia sprawdzianu wiedzy i umiejętności, o którym mowa w ust. 1 pkt 1).
3. Po zdanym sprawdzianie wiedzy i umiejętności pracownik Wydziału Szkoleń wydaje Świadectwo Uzupełniające zgodnie z postanowieniami pkt 4.1.

4.7 Wydanie Świadectwa Uzupełniającego na podstawie odpisu Świadectwa Uzupełniającego lub Świadectwa Uzupełniającego potwierdzającego wykonywanie czynności na stanowisku Maszynisty wydanego przez innego przewoźnika kolejowego lub zarządcę infrastruktury

1. W przypadku posiadania odpisu Świadectwa Uzupełniającego lub Świadectwa Uzupełniającego potwierdzającego wykonywanie czynności na stanowisku Maszynisty wydanego przez innego przewoźnika kolejowego lub zarządcę infrastruktury przez Maszynistę przyjmowanego do pracy w Spółce „ŁKA” sp. z o.o., kierujący komórką organizacyjną właściwą dla Maszynistów analizuje kwalifikacje zawodowe Maszynisty i zarządza co następuje:
 - 1) w przypadku potrzeby przeprowadzenia szkolenia niezwłocznie składa zgłoszenie na szkolenie w celu rozszerzenia Świadectwa Uzupełniającego do Wydziału Szkoleń, które skutkuje przygotowaniem programu szkolenia wg indywidualnego programu *szkolenia ustalonego przez Maszynistów*

Instruktorów uwzględniającego doświadczenie zawodowe, kwalifikacje Maszynisty oraz ujęte w świadectwie uzupełniającym Maszynisty typy pojazdów kolejowych (zgodnie z Instrukcją ŁKAp-30). Następnie postępowanie zgodnie z ust. 4.6.

- 2) w przypadku braku potrzeby przeprowadzenia szkolenia niezwłocznie informuje *Wydział Szkoleń, który organizuje i przeprowadza sprawdzian wiedzy i umiejętności* (zgodnie z Instrukcją ŁKAp-30).
2. Po zdanyim sprawdzianie wiedzy i umiejętności *Wydziału Szkoleń wydaje Świadectwo Uzupełniające zgodnie z postanowieniami ust. 4.1.*

4.8 Wydanie Świadectwa Uzupełniającego jeżeli przewoźnik kolejowy lub zarządca infrastruktury stwierdzi konieczność przeprowadzenia sprawdzianów wiedzy i umiejętności w celu zminimalizowania zagrożeń związanych z pracą maszynisty zidentyfikowanych w ramach dokonywanej oceny ryzyka, o której mowa w rozporządzeniu wykonawczym Komisji (UE) nr 402/2013 z dnia 30 kwietnia 2013 r. w sprawie wspólnej metody oceny bezpieczeństwa w zakresie wyceny i oceny ryzyka i uchylającym rozporządzenie (WE) nr 352/2009 (Dz. Urz. UE L 121 z 03.05.2013, str. 8, z późn. zm.).

1. W przypadku stwierdzenia przez Spółkę „ŁKA” sp z o.o. konieczność przeprowadzenia sprawdzianu wiedzy i umiejętności w celu zminimalizowania zagrożeń związanych z pracą maszynisty zidentyfikowanych w ramach dokonywanej oceny ryzyka, o której mowa w rozporządzeniu wykonawczym Komisji (UE) nr 402/2013 z dnia 30 kwietnia 2013 r. w sprawie wspólnej metody oceny bezpieczeństwa w zakresie wyceny i oceny ryzyka i uchylającym rozporządzenie (WE) nr 352/2009 (Dz. Urz. UE L 121 z 03.05.2013, str. 8, z późn. zm.), kierujący komórką organizacyjną właściwą dla Maszynistów składa zgłoszenie na szkolenie do Wydziału Szkoleń (jeśli występuje taka potrzeba), które skutkuje przygotowaniem programu szkolenia wg indywidualnego programu szkolenia uwzględniającego doświadczenie zawodowe, kwalifikacje Maszynisty oraz ujęte w świadectwie uzupełniającym Maszynisty typy pojazdów kolejowych na podstawie programu przygotowanego przez Maszynistę Instruktora.
2. Wydział Szkoleń organizuje i przeprowadza sprawdzian wiedzy i umiejętności (zgodnie z Instrukcją ŁKAp-30):
 - po ukończonym szkoleniu,
 - bez konieczności przeprowadzenia szkolenia, po otrzymaniu informacji od pracownika Wydziału Obsługi Trakcyjnej zgodnie z decyzją kierującego

komórką organizacyjną właściwą dla Maszynistów dotyczącej przeprowadzenia sprawdzianu wiedzy i umiejętności, o którym mowa w ust 1.

3. Po zdanyim sprawdzianie wiedzy i umiejętności Pracownik Wydziału Szkoleń wydaje Świadectwo Uzupelniające zgodnie z postanowieniami ust. 4.1.

4.9 Wygaśnięcie Świadectwa Uzupelniającego oraz wydanie odpisu Świadectwa Uzupelniającego przez Spółkę „ŁKA” sp. z o.o.

1. Świadectwo Uzupelniające wygasa z mocy prawa z dniem rozwiązania lub wygaśnięcia umowy o pracę lub innego stosunku prawnego wiążącego Maszynistę ze Spółką „ŁKA” sp. z o.o.
2. W przypadku, o których mowa w ust. 1, Maszynista zobowiązany jest niezwłocznie zwrócić pracodawcy wydane Świadectwo Uzupelniające.
3. Maszynista otrzymuje odpis Świadectwa Uzupelniającego zgodnie z zapisami Ustawy z dnia 28 marca 2003 r. o transporcie kolejowym (*Dz. U. 2023, poz. 1786 z późn. zm.*). Wzór odpisu stanowi załącznik III do Rozporządzenia Komisji (UE) nr 36/2010 z dnia 3 grudnia 2009 r. w sprawie wspólnotowych wzorów licencji maszynisty, świadectw uzupelniających, uwierzytelnionych odpisów świadectw uzupelniających oraz wniosków o wydanie licencji maszynisty zgodnie z Dyrektywą 2007/59/WE Parlamentu Europejskiego i Rady.
4. Każdorazowe wydanie odpisu Świadectwa Uzupelniającego jest rejestrowane w rejestrze Świadectw Maszynisty (w zakładce informacje dodatkowe) oraz w systemie KREMIPPK (*cofnięcie świadectwa*).
5. Posiadanie odpisu Świadectwa Uzupelniającego jest jedynie informacją na temat nabytych kwalifikacji i w żadnym przypadku nie upoważnia do prowadzenia pociągów lub pojazdów kolejowych.

4.10 Tryb odwołania od decyzji dotyczącej wydania Świadectwa Uzupelniającego, jego zawieszenia i cofania.

6. Odmowa wydania Świadectwa Uzupelniającego, jego zawieszenie lub cofnięcie odbywa się na mocy decyzji wraz z uzasadnieniem.
7. W terminie 7 dni od daty otrzymania decyzji, o której mowa w pkt 1, pracownik może złożyć odwołanie w formie pisemnej wraz z uzasadnieniem do Prezesa Zarządu/Członka Zarządu Spółki „ŁKA” sp. z o.o.
8. Prezes Zarządu/Członek Zarządu Spółki „ŁKA” sp. z o.o. rozpatruje odwołanie we wskazanej sprawie w terminie 14 dni od dnia otrzymania odwołania i wydaje decyzję wiążącą, która skutkuje:
 - 1) wydaniem nowego Świadectwa Uzupelniającego przez pracodawcę

- w przypadku uznania racji Maszynisty,
 - 2) powiadomieniem przez pracodawcę Maszynisty o odrzuceniu jego odwołania
 - w przypadku uznania racji pracodawcy.
9. Decyzja Prezesa Zarządu/Członka Zarządu Spółki „ŁKA” sp. z o.o. w sprawie przyjęcia lub odrzucenia odwołania jest ostateczna.

5. Dokumenty związane

1. Księga Systemu Zarządzania Bezpieczeństwem,
2. Procedura zarządzania kompetencjami personelu P/12,
3. *Instrukcja ŁKAp-30 „Instrukcja funkcjonowania, szkolenia oraz sprawdzania wiedzy i umiejętności pracowników zatrudnionych na stanowisku Maszynisty lub Kandydata na Maszynistę w Ośrodku Szkolenia „ŁKA” sp. zo.o.”.*

6. Formularze

1. Załącznik nr 1 – Wzór Świadcstwa Uzupelniającego
2. Załącznik nr 2 – Wzór odpisu Świadcstwa Uzupelniającego
3. Załącznik nr 3 – Wykaz rejestru Świadcstw Maszynisty

<p>SWIADCTWO UZUPELNIAJACE DLA MASZYNISTÓW</p> <p>3. KATEGORIE POJAZDÓW KOLEJOWYCH OBJĘTYCH UPRAWNIENIAMI</p> <p><input type="checkbox"/> <input type="checkbox"/> <input type="checkbox"/> <input type="checkbox"/> <input type="checkbox"/> <input type="checkbox"/> <input type="checkbox"/> <input type="checkbox"/> <input type="checkbox"/> <input type="checkbox"/></p> <p>Uwagi:</p> <div style="border: 1px solid black; height: 30px;"></div> <p>4. INFORMACJE DODATKOWE</p> <p>.....</p> <p>.....</p>	<p>SWIADCTWO UZUPELNIAJACE DLA MASZYNISTÓW</p> <p>1. DANE DOTYCZĄCE PRACODAWCY/JEDNOSTKI ZWIĘRAJĄCEJ UMOWĘ</p> <p>..... Oficjalna nazwa</p> <p>Przedsiębiorstwo kolejowe <input type="checkbox"/> Zarządca infrastruktury <input type="checkbox"/></p> <p>Miejsce pracy</p> <p>Adres pocztowy</p> <p>Miejscowość – kraj</p> <p>2. DANE DOTYCZĄCE PRACODAWCY</p> <p>Miejsce urodzenia</p> <p>Data urodzenia <input type="text"/> <input type="text"/> <input type="text"/> <input type="text"/> - <input type="text"/> <input type="text"/> <input type="text"/> <input type="text"/> - <input type="text"/> <input type="text"/> <input type="text"/> <input type="text"/></p> <p>Obywatelstwo</p> <p>Adres pocztowy</p> <p>Poczta</p> <p>Miejscowość – państwo</p> <p>Podpis</p> <div style="border: 1px solid black; width: 100%; height: 40px; display: flex; justify-content: center; align-items: center;">Zajęcie</div>	<div style="border: 1px solid black; padding: 5px; width: 100px; margin-bottom: 10px;">Znak firmowy PEZI</div> <div style="border: 1px solid black; width: 40px; height: 40px; display: flex; justify-content: center; align-items: center; margin-bottom: 10px;"> </div> <p style="text-align: center;">Wzór europejski</p> <p>Odniesienie do nr licencji <input type="checkbox"/> <input type="checkbox"/> <input type="checkbox"/> <input type="checkbox"/> <input type="checkbox"/> <input type="checkbox"/> <input type="checkbox"/> <input type="checkbox"/> <input type="checkbox"/> <input type="checkbox"/> <input type="checkbox"/> <input type="checkbox"/> <input type="checkbox"/> <input type="checkbox"/> <input type="checkbox"/> <input type="checkbox"/> <input type="checkbox"/> <input type="checkbox"/> <input type="checkbox"/></p> <p>ŚWIADCTWO UZUPELNIAJĄCE</p> <p>Wskazujące infrastrukturę, w obrębie której maszynista jest uprawniony do prowadzenia, oraz tabor kolejowy, do prowadzenia którego jest on uprawniony zgodnie z dyrektywą 2007/59/EC i obowiązującym prawodawstwem krajowym</p> <p>Nazwisko(-a)</p> <p>Imię (imiona)</p> <p>Numer referencyjny nadany przez pracodawcę <input type="checkbox"/> <input type="checkbox"/> <input type="checkbox"/> <input type="checkbox"/> <input type="checkbox"/> <input type="checkbox"/> <input type="checkbox"/> <input type="checkbox"/> <input type="checkbox"/> <input type="checkbox"/> <input type="checkbox"/> <input type="checkbox"/> <input type="checkbox"/> <input type="checkbox"/> <input type="checkbox"/> <input type="checkbox"/> <input type="checkbox"/> <input type="checkbox"/></p> <p>Data wydania <input type="text"/> <input type="text"/> <input type="text"/> <input type="text"/> - <input type="text"/> <input type="text"/> <input type="text"/> <input type="text"/> - <input type="text"/> <input type="text"/> <input type="text"/> <input type="text"/></p> <p>Data wygaśnięcia <input type="text"/> <input type="text"/> <input type="text"/> <input type="text"/> - <input type="text"/> <input type="text"/> <input type="text"/> <input type="text"/> - <input type="text"/> <input type="text"/> <input type="text"/> <input type="text"/></p> <p>Organ wydający</p> <p>Adres pocztowy</p> <p>Wewnętrzny numer ref. Pieczęć</p>
---	--	--

ŚWIADCTWO UZUPELNIAJĄCE DLA MASZYNISTÓW	ŚWIADCTWO UZUPELNIAJĄCE DLA MASZYNISTÓW	ŚWIADCTWO UZUPELNIAJĄCE DLA MASZYNISTÓW
<p>7. TABOR KOLEJOWY, DO PROWADZENIA KTÓREGO MASZYNISTA JEST UPRAWNIONY</p> <p>Date Opis Uwagi</p> <p>.....</p> <p>.....</p> <p>.....</p> <p>.....</p> <p>.....</p> <p>.....</p> <p>.....</p> <p>.....</p> <p>.....</p> <p>.....</p> <p>.....</p> <p>.....</p> <p>.....</p> <p>.....</p> <p>.....</p>	<p>8. INFRASTRUKTURA, W RAMACH KTÓREJ MASZYNISTA JEST UPRAWNIONY DO PROWADZENIA</p> <p>Date Przedłużenie Uwagi</p> <p>.....</p> <p>.....</p> <p>.....</p> <p>.....</p> <p>.....</p> <p>.....</p> <p>.....</p> <p>.....</p> <p>.....</p> <p>.....</p> <p>.....</p> <p>.....</p> <p>.....</p> <p>.....</p> <p>.....</p>	<p>8. INFRASTRUKTURA, W RAMACH KTÓREJ MASZYNISTA JEST UPRAWNIONY DO PROWADZENIA</p> <p>Date Opis Uwagi</p> <p>.....</p> <p>.....</p> <p>.....</p> <p>.....</p> <p>.....</p> <p>.....</p> <p>.....</p> <p>.....</p> <p>.....</p> <p>.....</p> <p>.....</p> <p>.....</p> <p>.....</p> <p>.....</p> <p>.....</p>

ZI/PK

ODPIS ŚWIADECTWA UZUPEŁNIAJĄCEGO



Znak firmowy

Wydany zgodnie z art. 17 dyrektywy 2007/59/WE –
niniejszy dokument nie uprawnia do prowadzenia pojazdów.

1. PRACODAWCA/
ZLECENIODAWCA ZI/PK

NAZWA PRZEDSIĘBIORSTWA

PRZEDSIĘBIORSTWO KOLEJOWE ZARZĄDCA INFRASTRUKTURY

Adres pocztowy

Kod pocztowy i miejscowość

Państwo

Numer referencyjny posiadacza

2. POSIADACZ

Numer licencji

Nazwisko(-a)

Imię (imiona)

Miejsce urodzenia

Data urodzenia

Obywatelstwo

Adres pocztowy
(nieobowiązkowo)

ZDJĘCIE

Podpis

3. KATEGORIA UPRAWNIEŃ
DO PROWADZENIA
POJAZDÓW KOLEJOWYCH

A

B

4. INFORMACJE
DODATKOWE

5. OGRANICZENIA

6. ZNAJOMOŚĆ
JĘZYKÓW

7. TABOR KOLEJOWY

Opis	Uwagi

8. INFRASTRUKTURA

	Uwagi

**DATA ZAKOŃCZENIA
PROWADZENIA PRZEZ
MASZYNISTĘ POCIĄGÓW
PRZEDSIĘBIORSTWA
KOLEJOWEGO LUB
ZARZĄDCY INFRASTRUKTURY**

--

ORGAN WYDAJĄCY

Adres pocztowy

Telefon

E-mail

	Faks	

Data wydania

--

Podpis _____

Wewnętrzny numer referencyjny

--

Pieczęć

--

Nr	Informacja podlegająca przedstawieniu	
	Treść	Format
Część 1: Informacje dotyczące licencji maszynisty		
1	Numer licencji	
1.1	Numer licencji maszynisty umożliwiający dostęp do danych w rejestrze licencji Maszynistów	EIN (12 cyfr)
2	Aktualny status licencji maszynisty	
2.1	Potwierdzenie bieżącego statusu licencji: <ul style="list-style-type: none"> - ważna - zawieszona - cofnięta 	Tekst
Część 2: Informacje dotyczące świadectwa maszynisty		
3	Nazwisko lub nazwiska posiadacza świadectwa maszynisty	
3.1	Nazwisko lub nazwiska znajdujące się w dowodzie osobistym, lub innym dokumencie potwierdzającym tożsamość posiadacza świadectwa maszynisty	Tekst
4	Imię lub imiona posiadacza świadectwa maszynisty	
4.1	Imię lub imiona znajdujące się w dowodzie osobistym, lub innym dokumencie potwierdzającym tożsamość posiadacza świadectwa maszynisty	Tekst
5	Data urodzenia posiadacza świadectwa maszynisty	
5.1	Data urodzenia posiadacza świadectwa maszynisty	RRRR-MM-DD
6	Miejsce urodzenia posiadacza świadectwa maszynisty	
6.1	Miejsce urodzenia posiadacza świadectwa maszynisty	Tekst
7	Data wydania świadectwa maszynisty	
7.1	Data wydania aktualnego świadectwa maszynisty	RRRR-MM-DD
8	Data wygaśnięcia świadectwa maszynisty	
8.1	Data przewidywanego wygaśnięcia świadectwa maszynisty wyznaczona przez przewoźnika kolejowego albo zarządcę infrastruktury i uwzględniona w procedurze, o której mowa w art. 22b ust. 4 ustawy z dnia 28 marca 2003 r. o transporcie kolejowym- jeżeli świadectwo maszynisty zostało wydane na czas określony	RRRR-MM-DD
9	Nazwa podmiotu wydającego świadectwo maszynisty	
9.1	Nazwa podmiotu wydającego świadectwo maszynisty (przewoźnik kolejowy albo zarządca infrastruktury)	Tekst
10	Numer referencyjny maszynisty	
10.1	Numer referencyjny nadany Maszyniście przez przewoźnika kolejowego albo zarządcę infrastruktury	Tekst

11	Zdjęcie posiadacza świadectwa Maszynisty		
11.1	Zdjęcie posiadacza świadectwa maszynisty		Zdjęcie w oryginale lub w zeskanowanej wersji elektronicznej
12	Podpis posiadacza świadectwa maszynisty		
12.1	Podpis posiadacza świadectwa maszynisty		Podpis oryginalny, fotokopia lub zeskanowana wersja elektroniczna
13	Adres miejsca zamieszkania posiadacza świadectwa maszynisty		
13.1	Adres zamieszkania posiadacza świadectwa maszynisty	Ulica i numer domu	Tekst
13.2		Miejscowość	Tekst
13.3		Państwo	Tekst
13.4		Kod pocztowy	Kod alfanumeryczny
13.5		Numer telefonu	Tekst
13.6		Adres poczty elektronicznej	Tekst
14		Adres przewoźnika kolejowego albo zarządcy infrastruktury	
14.1	Adres przewoźnika kolejowego albo zarządcy infrastruktury	Ulica i numer domu	Tekst
14.2		Miejscowość	Tekst
14.3		Państwo	Tekst
14.4		Kod pocztowy	Kod alfanumeryczny
14.5		Osoba odpowiedzialna za kontakty	Tekst
14.6		Numer telefonu	Tekst
14.7		Numer faksu	Tekst
14.8		Adres poczty elektronicznej	Tekst
15	Kategorie i podkategorie świadectwa maszynisty		
15.1	Właściwy kod/właściwe kody		Tekst

16	Typy pojazdów kolejowych, do których prowadzenia maszynista jest uprawniony	
16.1	Wykaz (możliwość wpisania większej liczby danych)	Tekst
16.2	Do każdej pozycji dodaje się datę następnego sprawdzianu wiedzy i umiejętności, zgodnie z częstotliwością wskazaną w rozporządzeniu	RRRR-MM-DD
17	Infrastruktura kolejowa, po której maszynista jest uprawniony do prowadzenia pojazdu kolejowego lub pociągu (dane określone w § 12 ust. 1 pkt 1 rozporządzenia Ministra Infrastruktury z dnia 1 grudnia 2022 r. w sprawie świadectwa maszynisty)	
17.1	Wykaz(możliwość wpisania większej liczby danych)	Tekst
17.2	Do każdej pozycji dodaje się datę następnej oczekiwanej kontroli	RRRR-MM-DD
18	Znajomość języków obcych	
18.1	Wykaz(możliwość wpisania większej liczby danych)	Tekst
18.2	Do każdej pozycji dodaje się datę następnego przewidywanego sprawdzianu wiedzy i umiejętności	RRRR-MM-DD
19	Informacje dodatkowe	
19.1	Wykaz(możliwość wpisania większej liczby danych)	Tekst
20	Dodatkowe ograniczenia	
20.1	Wykaz(możliwość wpisania większej liczby danych)	Tekst
Część 3: Dane dotyczące statusu świadectwa maszynisty		
21	Data wydania świadectwa maszynisty	
21.1	Data wydania świadectwa maszynisty	RRRR-MM-DD
22	Aktualizacja/aktualizacje świadectwa maszynisty (możliwość wpisania większej liczby danych)	
22.1	Data aktualizacji świadectwa maszynisty	RRRR-MM-DD
22.2	Szczegółowe informacje i powody aktualizacji (zmiana informacji zawartych w świadectwie maszynisty, np. adresu zamieszkania maszynisty); zmiany danych w rubryce nr 23.2 nie wpisuje się	Tekst

23	Zmiana/zmiany świadectwa maszynisty (możliwość wpisania większej liczby danych)	
23.1	Data zmiany świadectwa maszynisty	RRRR-MM-DD
23.2	<p>Powody zmian w rubrykach wspólnotowego wzoru świadectwa uzupełniającego, o którym mowa w załączniku II do rozporządzenia Komisji (UE) nr 36/2010 z dnia 3 grudnia 2009 r. w sprawie wspólnotowych wzorów licencji maszynisty, świadectw uzupełniających, uwierzytelnionych odpisów świadectw uzupełniających oraz wniosków o wydanie licencji maszynisty zgodnie z dyrektywą 2007/59/WE Parlamentu Europejskiego i Rady (Dz. Urz. UE L 13 z 19.01.2010, str. 1, z późn. zm.), zwanych dalej „rubrykami”, odnoszących się do następujących części świadectwa maszynisty:</p> <ul style="list-style-type: none"> – zmiany w rubryce 3: „Kategorie pojazdów kolejowych objętych uprawnieniami” – zmiany w rubryce 4: „Informacje dodatkowe” – zmiany w rubryce 5: „Znajomość języków” – zmiany w rubryce 6: „Ograniczenia” – zmiany w rubryce 7: „Tabor kolejowy, do prowadzenia którego maszynista jest uprawniony” – zmiany w rubryce 8: „Infrastruktura w ramach której Maszynista jest uprawniony do prowadzenia” 	Tekst
24	Zawieszenie/zawieszenia świadectwa maszynisty (możliwość wpisania większej liczby danych)	
24.1	Długość okresu zawieszenia świadectwa maszynisty	Od (data) do (data)
24.2	Powód zawieszenia świadectwa maszynisty	Tekst
25	Cofnięcie/cofnięcia świadectwa maszynisty (możliwość wpisania większej liczby danych)	
25.1	Data cofnięcia świadectwa maszynisty	RRRR-MM-DD
25.2	Powód cofnięcia świadectwa maszynisty	Tekst
26	Zgłoszenie zgubienia świadectwa maszynisty	
26.1	Data zgłoszenia	RRRR-MM-DD
26.2	Data wydania duplikatu	RRRR-MM-DD
27	Zgłoszenie kradzieży świadectwa maszynisty	
27.1	Data zgłoszenia	RRRR-MM-DD
27.2	Data wydania duplikatu	RRRR-MM-DD

28	Zgłoszenie zniszczenia świadectwa maszynisty		
28.1	Data zgłoszenia		RRRR-MM-DD
28.2	Data wydania duplikatu		RRRR-MM-DD
Część 4: Dane dotyczące uprawnień ujętych w świadectwie maszynisty oraz wyniki sprawdzianów wiedzy i umiejętności maszynistów			
29	Umiejętności językowe		
29.1	Egzamin poświadczający znajomość języka obcego (data zdania egzaminu)	Języki obce, którymi posługuje się maszynista	Tekst
29.2	Sprawdzian wiedzy i umiejętności	Data przeprowadzenia sprawdzianu wiedzy i umiejętności, o którym mowa w § 9 ust. 2 pkt 3 rozporządzenia (możliwość wpisania większej liczby danych)	RRRR-MM-DD
30	Znajomość typów pojazdów kolejowych		
30.1	Egzamin (data przeprowadzenia egzaminu)	Typy pojazdów kolejowych, do których prowadzenia maszynista jest uprawniony	Tekst
30.2	Sprawdzian wiedzy i umiejętności	Data przeprowadzenia sprawdzianu wiedzy i umiejętności, o którym mowa w § 9 ust. 2 pkt 2 rozporządzenia (możliwość wpisania większej liczby danych)	RRRR-MM-DD
31	Wiedza dotycząca infrastruktury kolejowej		
31.1	Egzamin (data przeprowadzenia egzaminu)	Infrastruktura kolejowa, po której maszynista jest uprawniony do prowadzenia pojazdu kolejowego	Tekst

31.2	Sprawdzian wiedzy i umiejętności	Data przeprowadzenia sprawdzianu wiedzy i umiejętności, o którym mowa w § 9 ust. 2 pkt 1 rozporządzenia (możliwość wpisania większej liczby danych)	RRRR-MM-DD
------	----------------------------------	---	------------